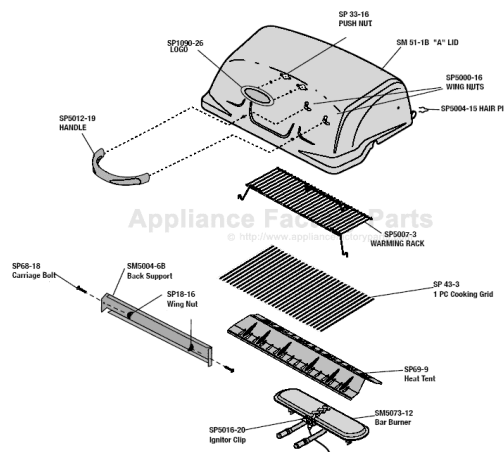


This Owner's Manual is provided and hosted by [Appliance Factory Parts](http://www.appliancefactoryparts.com).



# Fiesta EZA30030B309 Owner's Manual

[Shop genuine replacement parts for Fiesta  
EZA30030B309](#)



[Find Your Fiesta Grill Parts - Select From 625 Models](#)

----- Manual continues below -----



# FIESTA GAS GRILLS



## Outdoor Gas Barbeque / Grill

Assembly Manual  
Manual De la Asamblea

Please follow these instructions carefully. Much of the hardware required to assemble this grill is in an individually sealed bag that is identified with respect to its application. These sealed bags will be referenced in the appropriate assembly step.

Siga por favor estas instrucciones cuidadosamente. Mucho del hardware requerido para montar esta parrilla est- en un bolso individualmente sellado que se identifique con respecto a su uso. Estos bolsos sellados ser- n referidos al paso apropiado de la asamblea.



### WARNING / ADVERTENCIA

- Failure to follow all manufacturer's instructions could result in serious personal injury and/or property damage.
- La falta de seguir las instrucciones de todo el fabricante pod- a dar lugar a da- os corporales y/o a da- os materiales serios



### CAUTION / PRECAUCI" N

- Some parts may contain sharp edges- especially as noted in manual! wear protective gloves if necessary.
- Algunas piezas pueden contener los bordes agudos °- especialmente seg' n lo observado en manual! guantes protectores del desgaste en caso de necesidad .

CUSTOMER SERVICE  
TOLL FREE 1-800-396-3838

SERVICIO DE CLIENTE  
PEAJE LIBREMENTE 1-800-396-3838

Fiesta Gas Grills LLC  
One Fiesta Dr., Dickson TN, USA 37055

### THIS GRILL IS FOR OUTDOOR USE ONLY

Caution:  
Read and follow all Safety Statements, Assembly Instructions, and Use and Care Manual Directions before attempting to assemble and cook.

Installer / assembler:  
Leave these instructions with consumer.

To Consumer:  
Keep this manual for future reference.

### ESTA PARRILLA EST- PARA EL USO AL AIRE LIBRE SOLAMENTE

Precauci" n: Lea y siga todas las declaraciones de Safety, instrucciones de montaje, y uso y cuide las direcciones manuales antes de procurar montar y cocinar.

Instalador/ensamblador: Deje estas instrucciones con el consumidor.

Al Consumidor:  
Guarde este manual para la referencia futura.

### NO TOOLS REQUIRED!

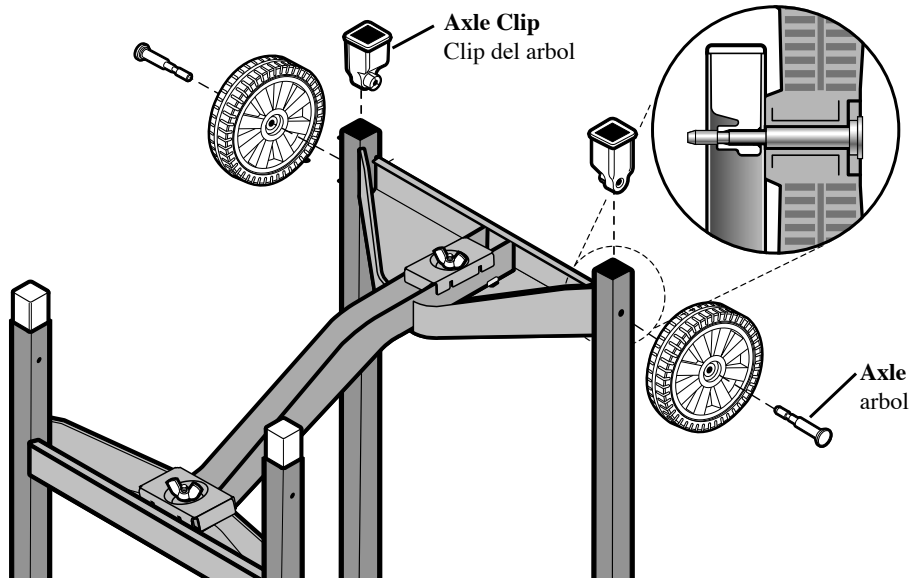
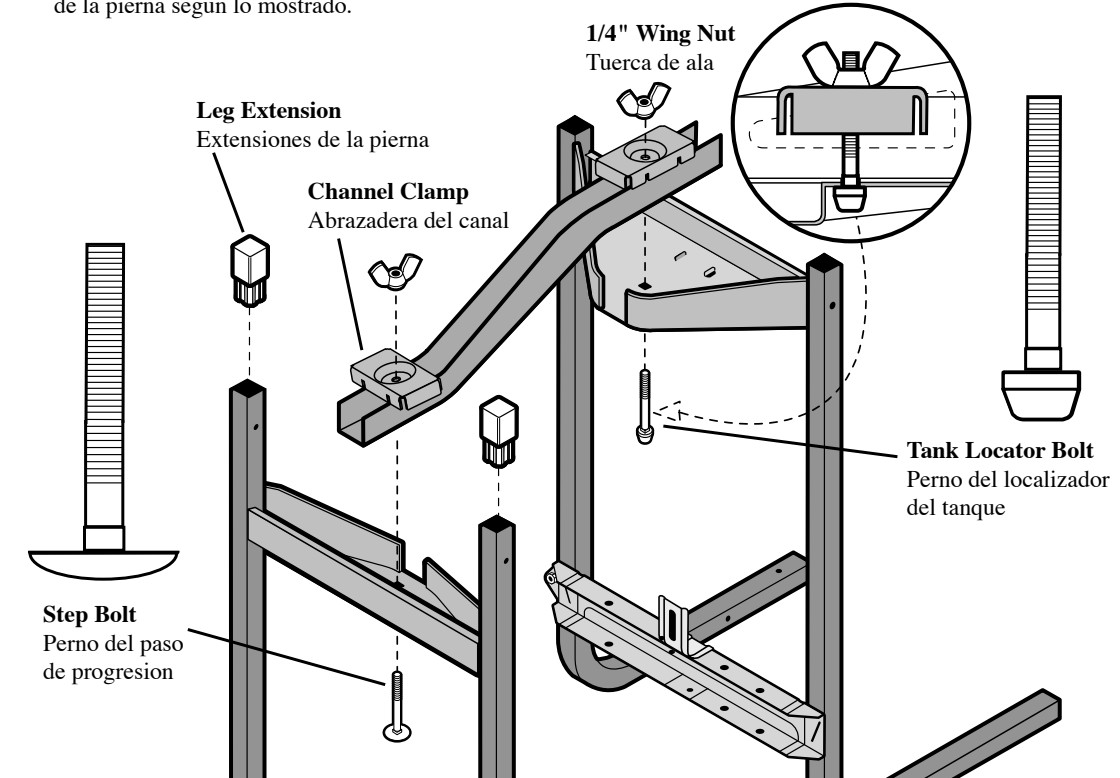
### NINGUNAS HERRAMIENTAS REQUIRIERON

MODEL/MODELO - EZA30030-B309

## CHASSIS ASSEMBLY ASAMBLEA DE CHASIS

**Install Channel, Channel Clamps, and Leg Extensions as Shown.**

Instale el canal, las abrazaderas del canal, y las extensiones de la pierna según lo mostrado.



**Install Axle Clip Into Leg. ORIENTATION MUST BE AS SHOWN.**

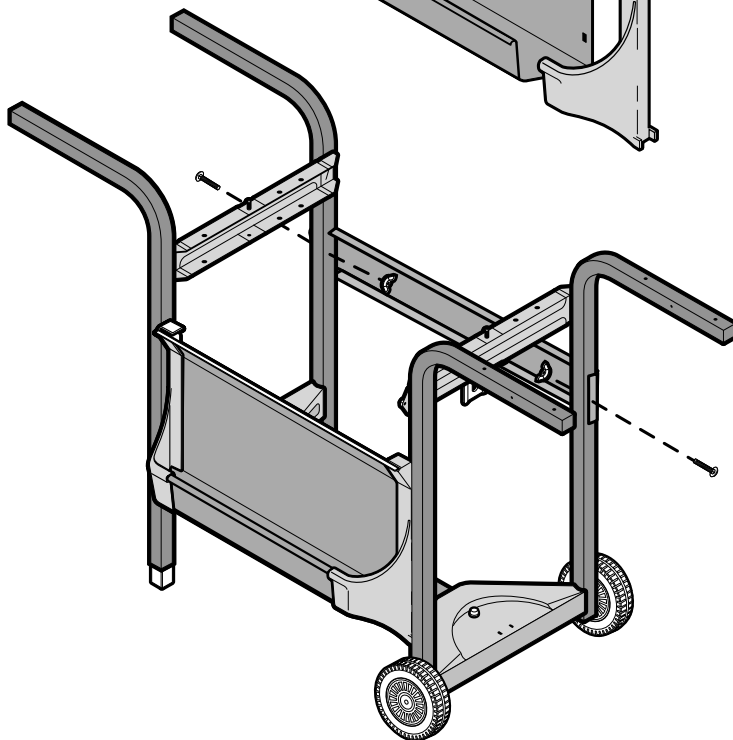
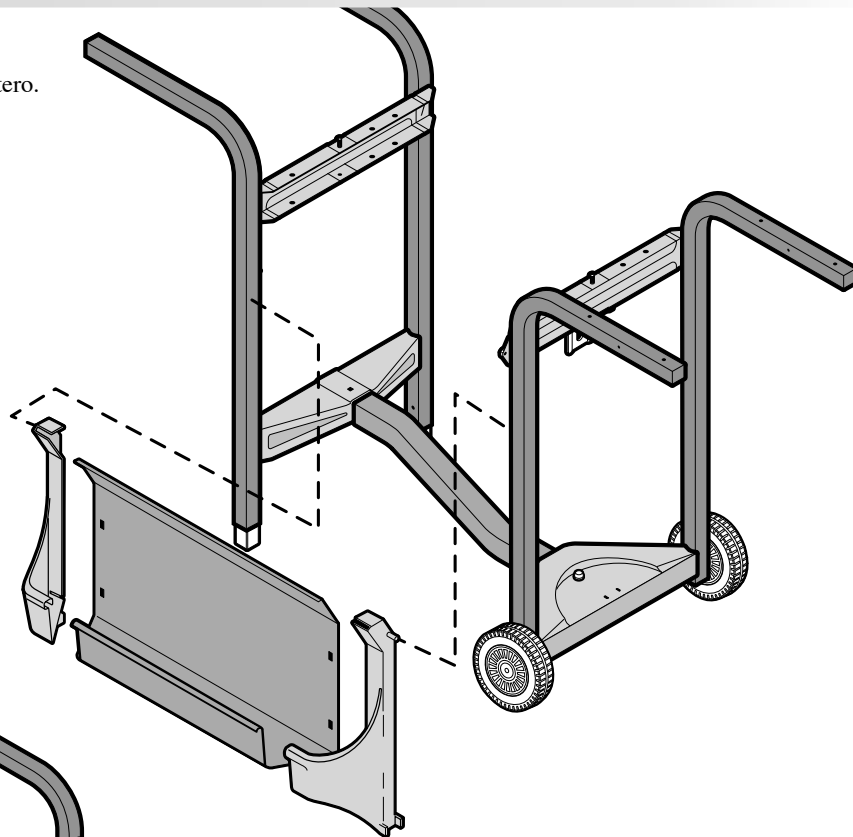
Instale el clip del arbol en la pierna. LA ORIENTACION DEBE ESTAR SEGUN LO MOSTADO.

**Install Axle Through Wheels and Snap Into Axle Clip.**

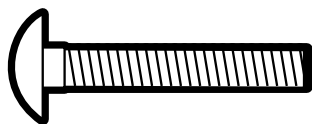
Instale el arbol a traves de las ruedas y encajese a presion hacia los clips del arbol.

## FRONT PANEL AND BACK SUPPORT PANEL DELANTERO Y AYUDA TRASERA

**Install front panel.**  
Instale el panel delantero.



**Install Back Support**  
Instale Detrás La Ayuda



**#10-24 X 1-3/4" Carriage Bolt**  
#10-24 X 1-3/4" el cerrojo del coche

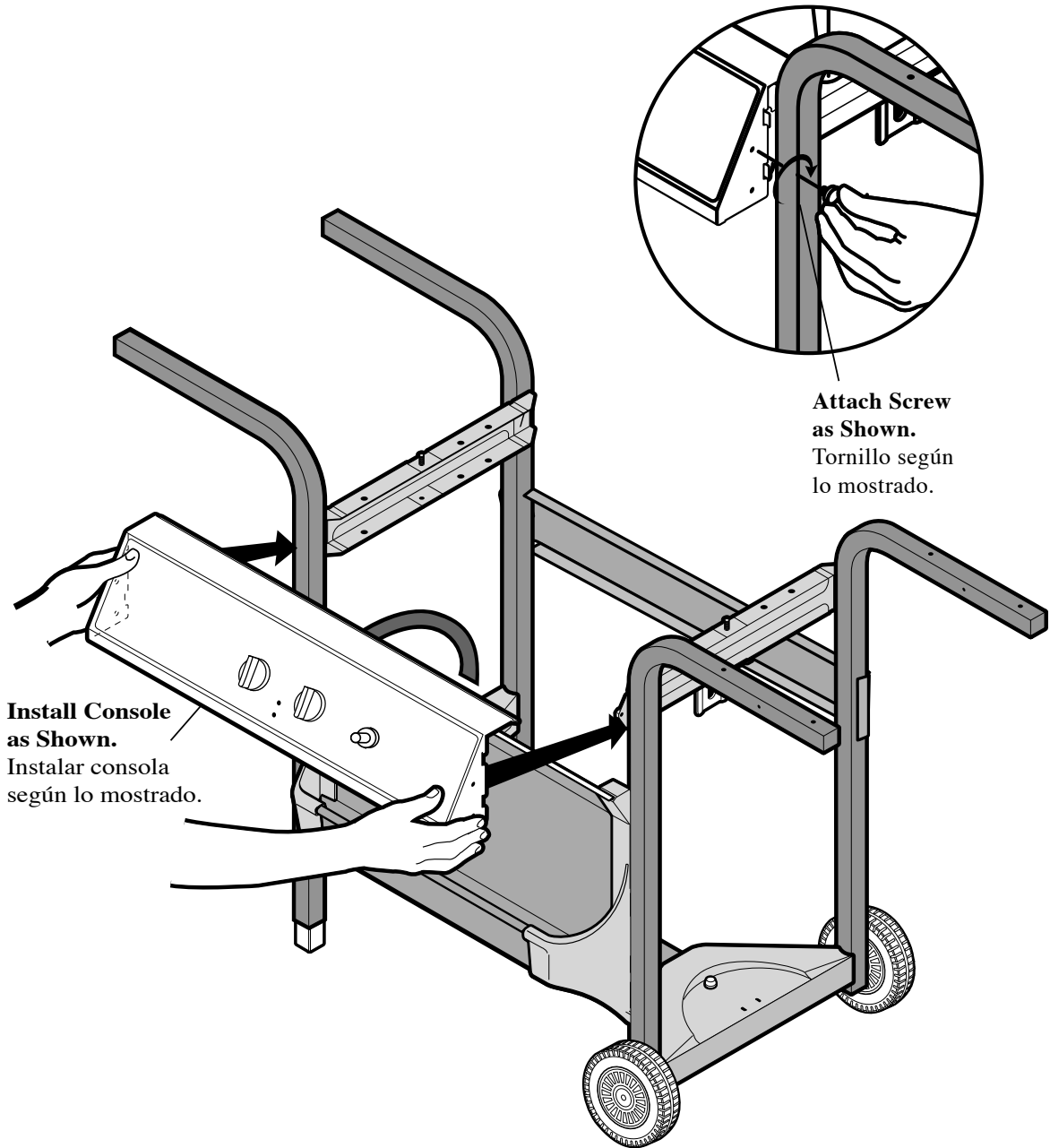


**#10-24 Wing Nut**  
#10-24 la muez del ala

# CONSOLE ASSEMBLY

## ASAMBLEA DE CONSOLA

**Installation of Console to Leg Assembly.**  
Instalación de la consola al ensamblaje de la pierna.



**Install Console as Shown.**  
Instalar consola según lo mostrado.

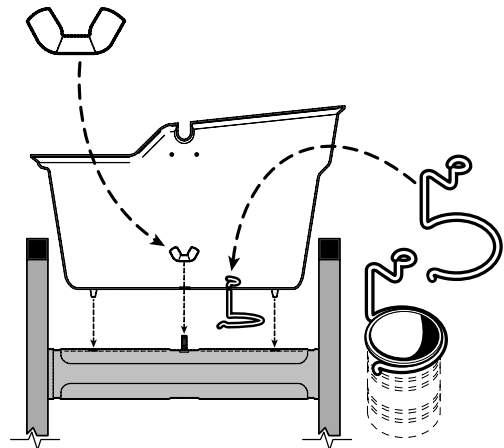
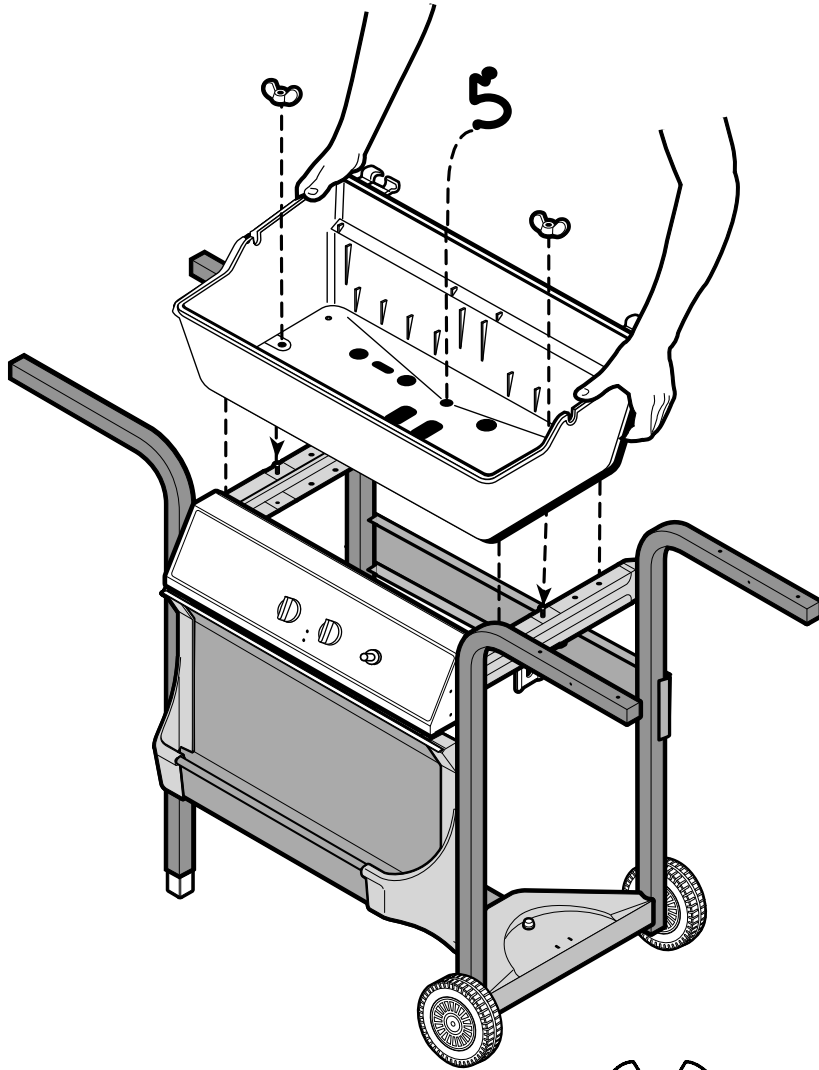
**Attach Screw as Shown.**  
Tornillo según lo mostrado.

# BASE ASSEMBLY

## ASAMBLEA DE BASE

### Install Base Casting and Grease Cup Clip

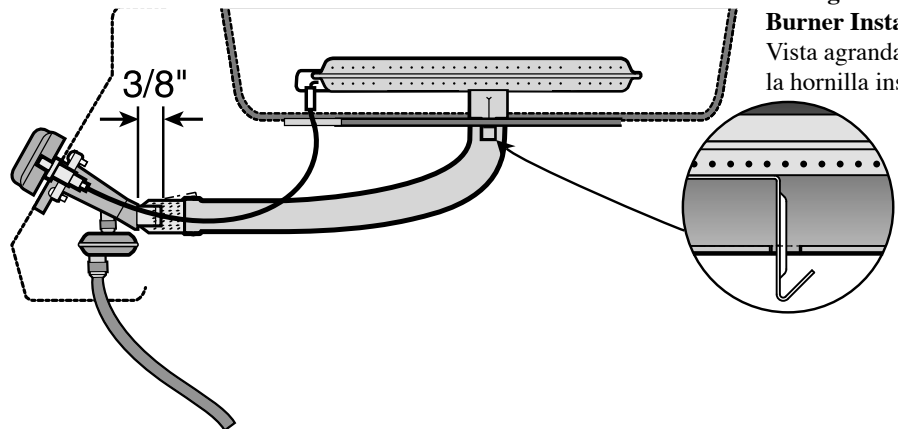
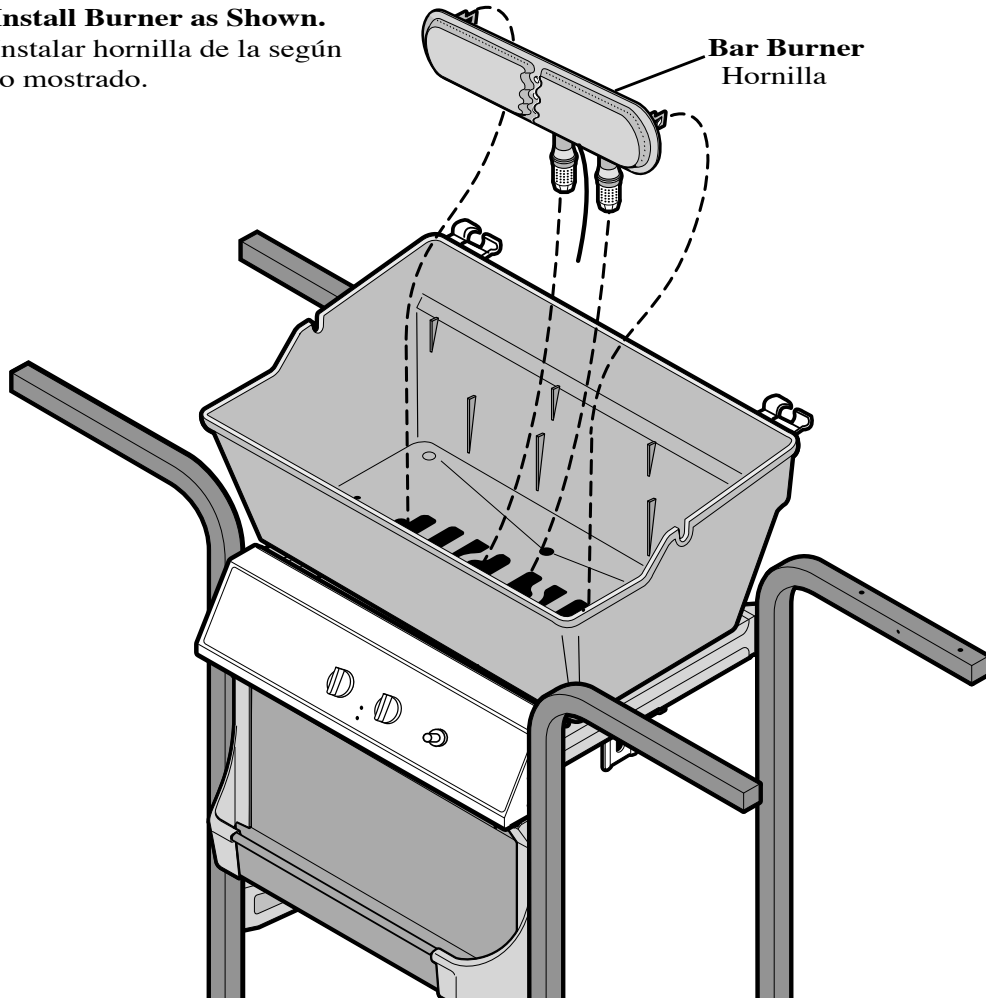
Instalar el bastidor bajo y engrase el clip de la taza



**Soup Can not Supplied with Grill.**  
La sopa no puede provisto de la parrilla.

## BURNER ASSEMBLY ASAMBLEA DE HORNILLA

**Install Burner as Shown.**  
Instalar hornilla de la según  
lo mostrado.

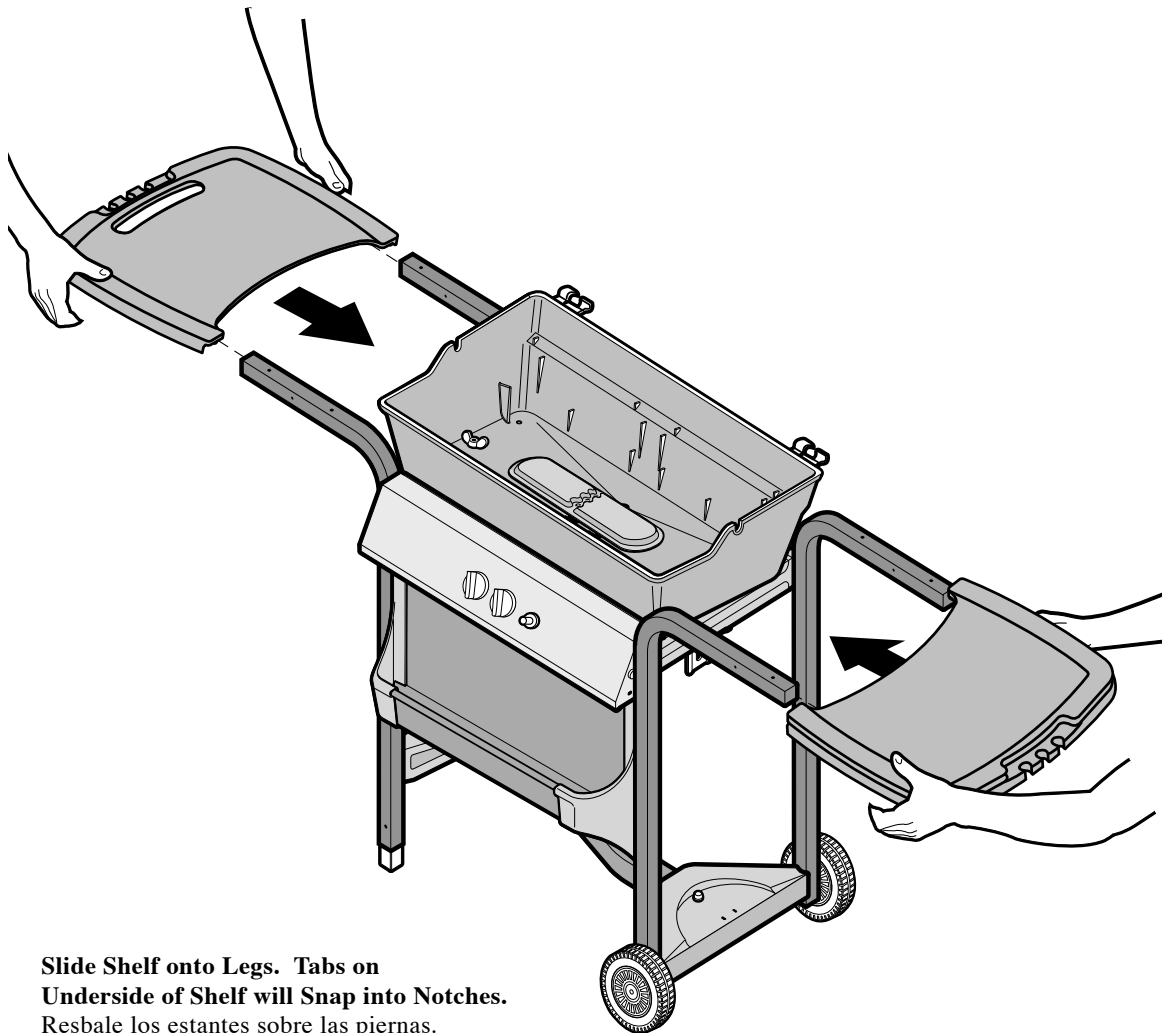


**Enlarged View of  
Burner Installed.**  
Vista agrandada de  
la hornilla instalada.

**Note: Be Sure Valves Fit into Burner Tubes During Installation.**  
Nota: Este seguro que las válvulas encaje bien durante la instalación de la consola.

## **SHELF ASSEMBLY** ASAMBLEA DE ESTANTE

**Install Side Shelf.**  
Instalar el desvío  
lateral del estante.



**Slide Shelf onto Legs. Tabs on  
Underside of Shelf will Snap into Notches.**  
Resbale los estantes sobre las piernas.  
Las tubulaciones en el superficie inferior  
del estante se encajarán a presión hacia muescas.

# HEAT TENT ASSEMBLY

## ASAMBLEA TIENDA DEL CALOR

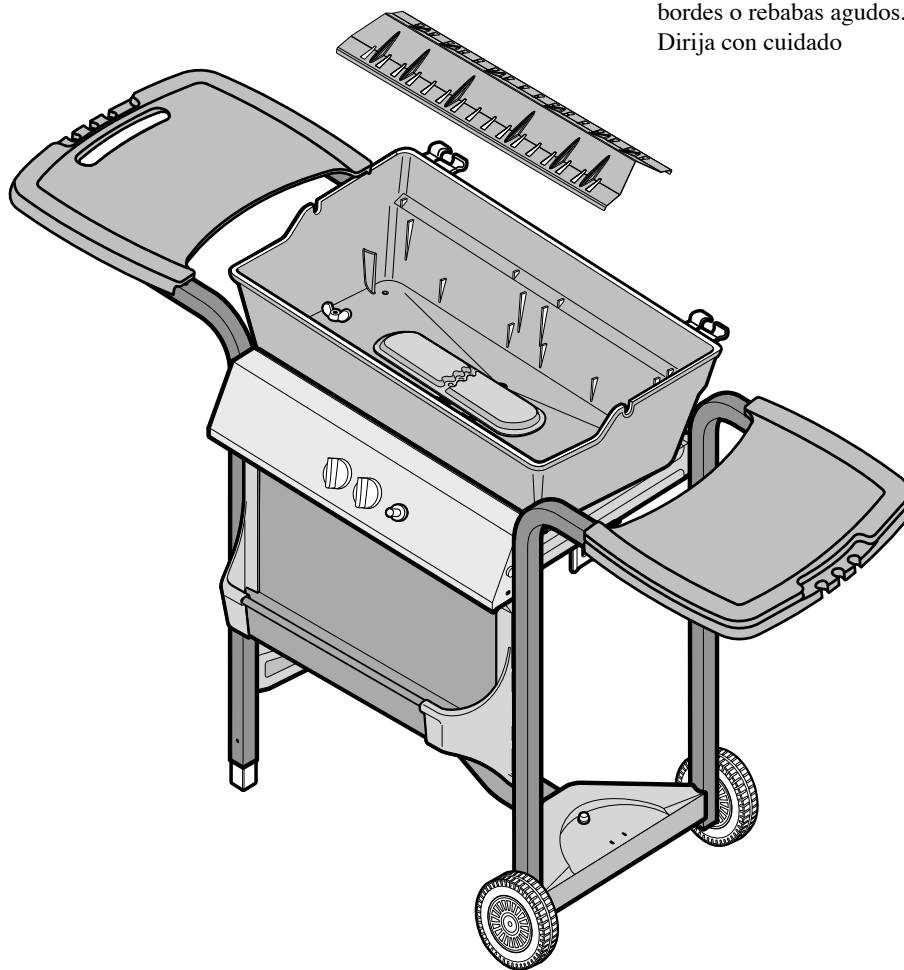
**Install Heat Tent as Shown.**

Instale la tienda del calor según lo demostrado.

**Note: Some parts may have sharp edges or burrs. Handle with care.**

Nota: Algunas piezas pueden tener bordes o rebabas agudos.

Dirija con cuidado

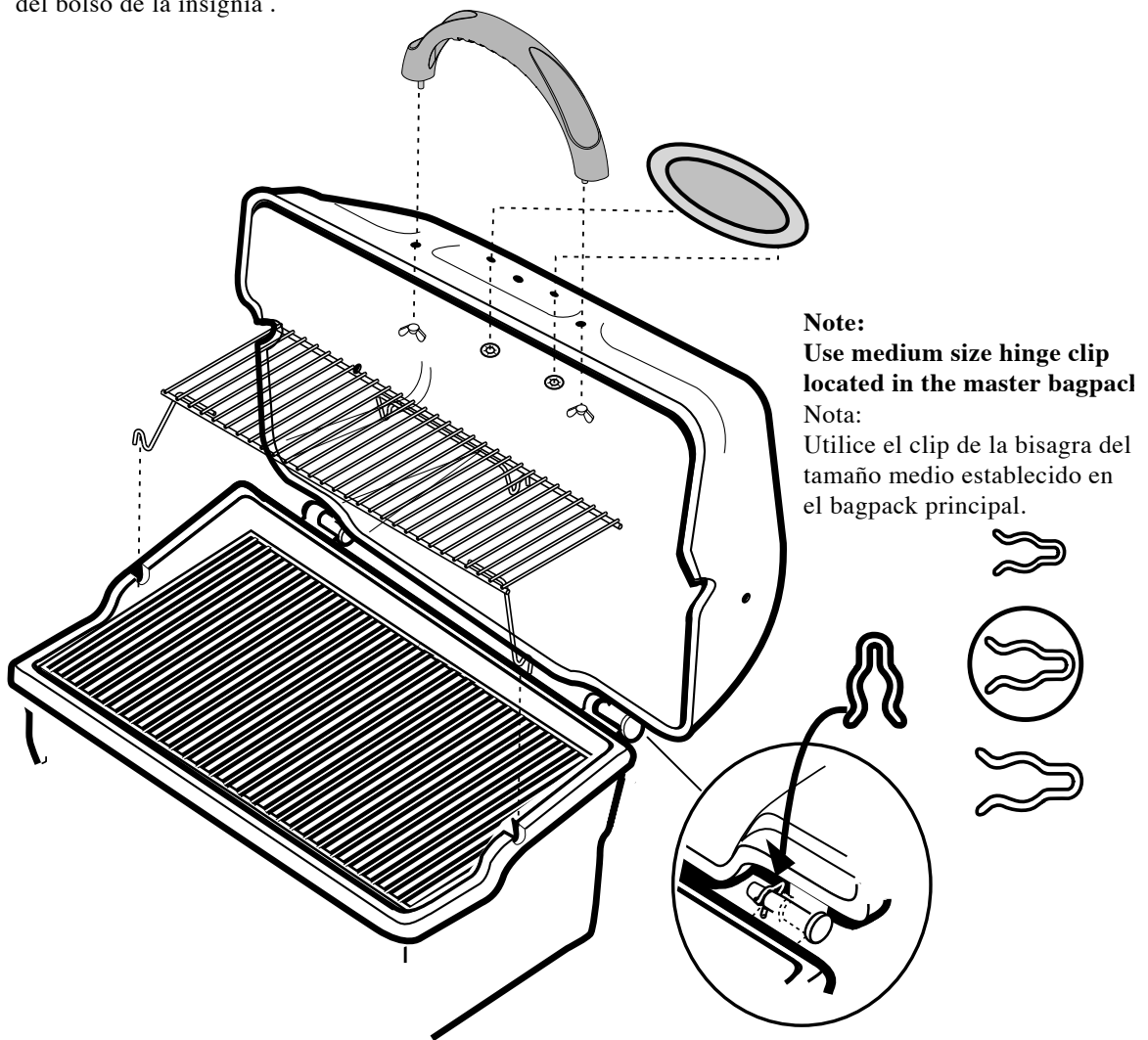


# LID ASSEMBLY

## ASAMBLEA DE LA TAPA

**Install Lid, Handle, Cooking Grid, Warming Rack, Hinge Clip, and Logo.**  
Instale la tapa, manija, cocinando rejilla, el clip de la bisagra, y la insignia.

**Use logo bag pack.**  
Utilice los paquetes del bolso de la insignia .



## TANK INSTALLATION

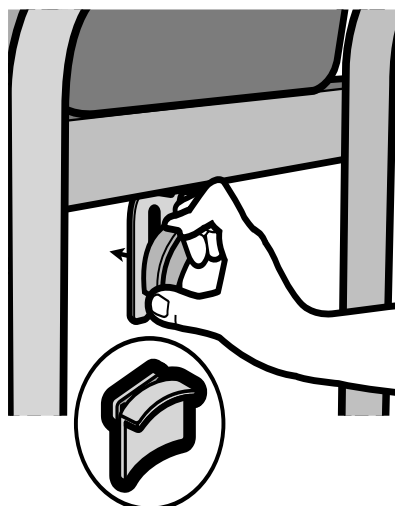
### INSTALACIÓN DEL TANQUE

**Insert Tank Bracket into Slot, Rotate 90 Degrees.**

**Slide Down Over Tank Ring to Hold Tank in Place.**

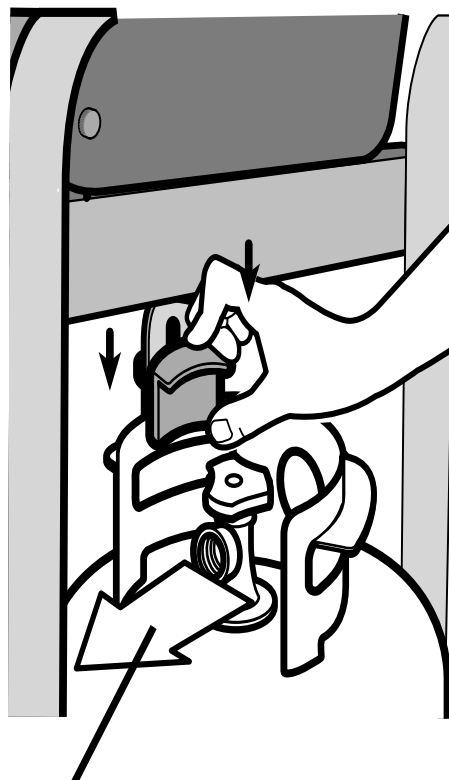
Inserte el soporte del tanque en ranura, rote 90 grados.

Resbale abajo sobre el anillo del tanque hacia el tanque del asimiento en lugar.

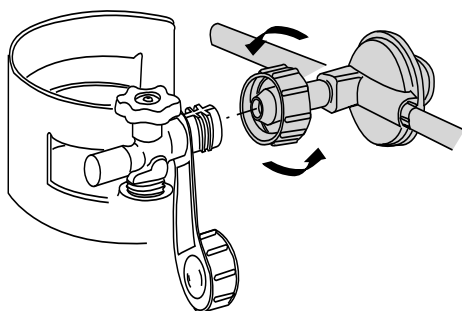


**IMPORTANT:** Ensure hose assembly does not contact the casting, or any other parts which will get hot.

**IMPORTANTE:** asegure el ensamblaje de manguera no entra en contacto con el bastidor, o ningunas otras piezas que consigan calientes.

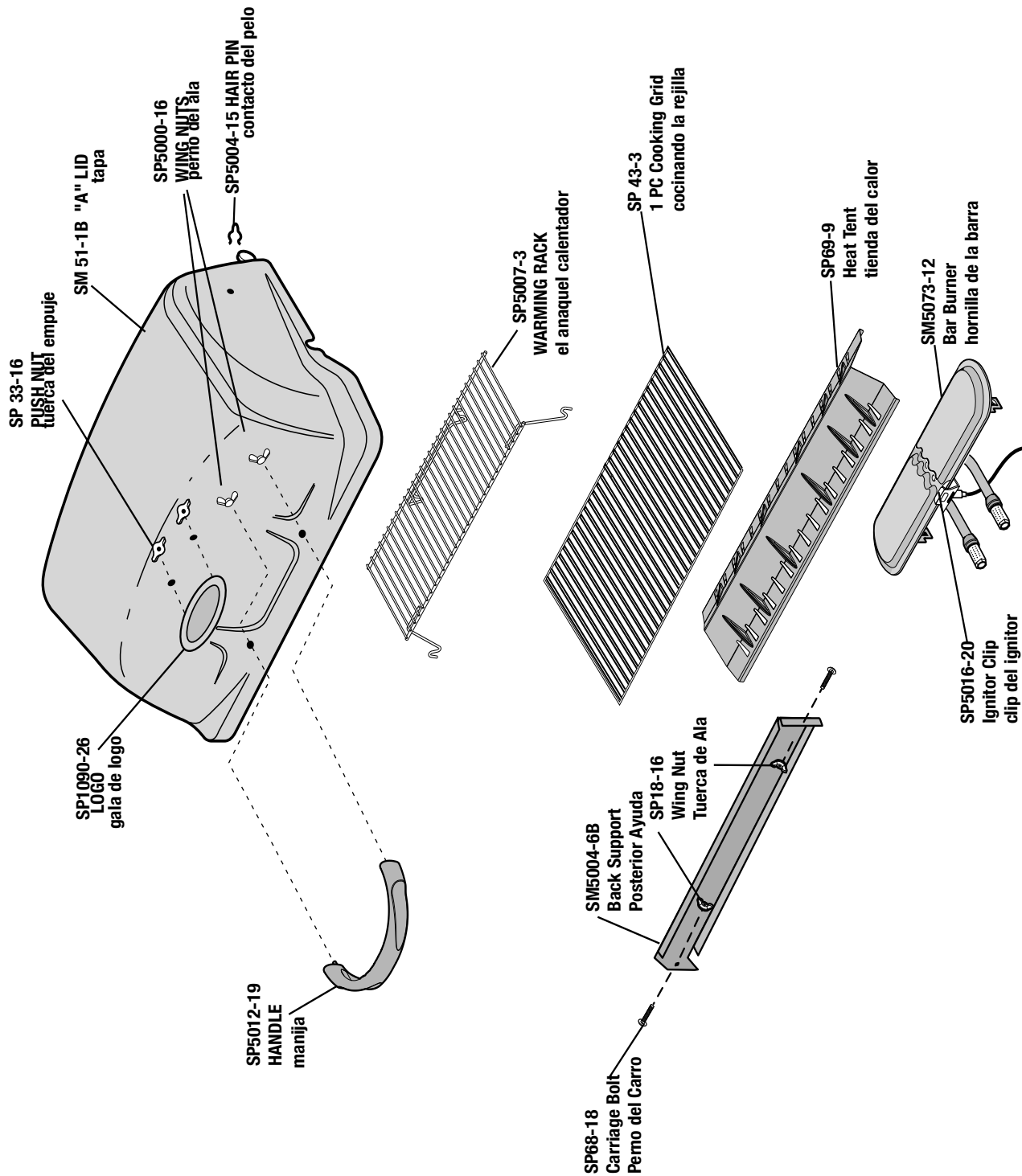


**Regulator Connection Facing Front.**  
Frente De los Revestimientos De la  
Conexión Del Regulador



**WARNING:** Before proceeding with the following steps, ensure you have read L.P. Gas Cylinder Hose and Regulator sections of the USE AND CARE MANUAL. The L.P. cylinder, if supplied with your grill, has been shipped empty for safety reasons. The cylinder must be purged of air and filled prior to use. Follow all directions under L.P. Gas Cylinder Filling section of the USE AND CARE MANUAL.

# Replacement Parts/Piezas De Recambio



# Replacement Parts/Piezas De Recambio

