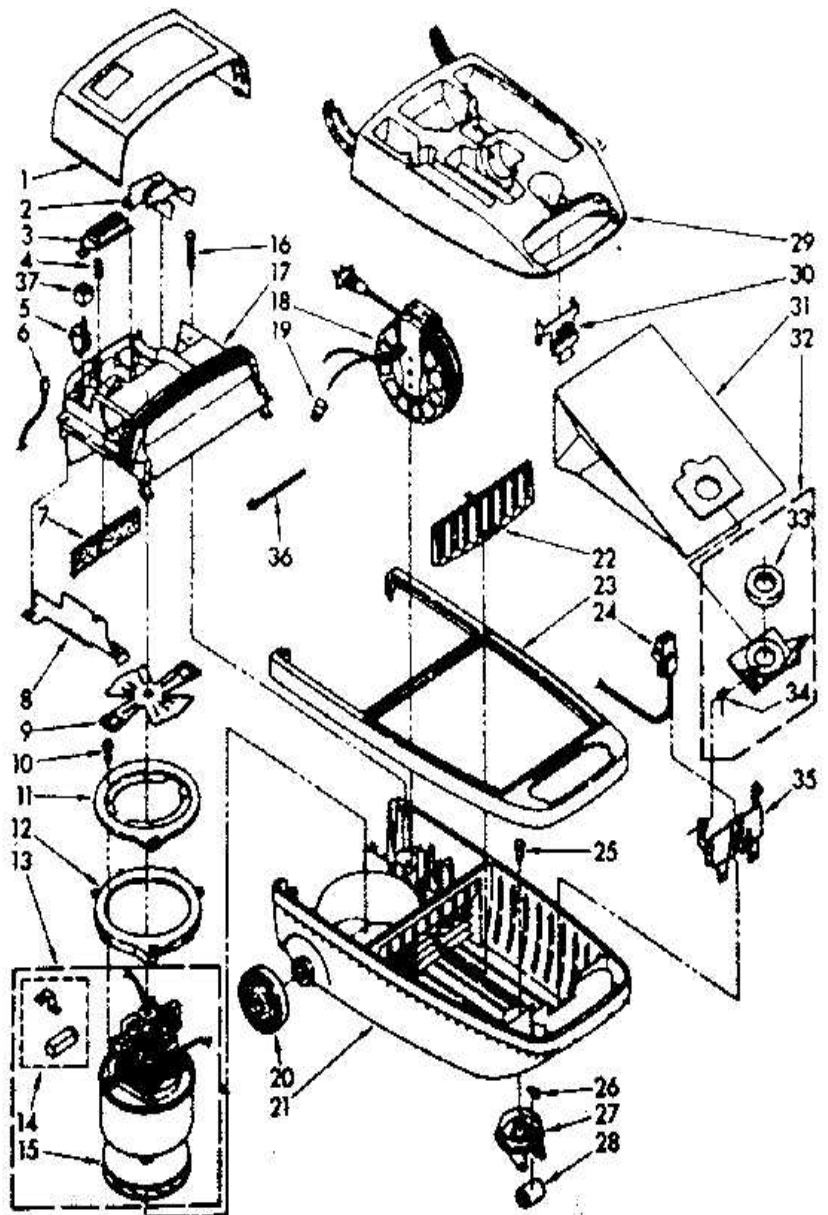
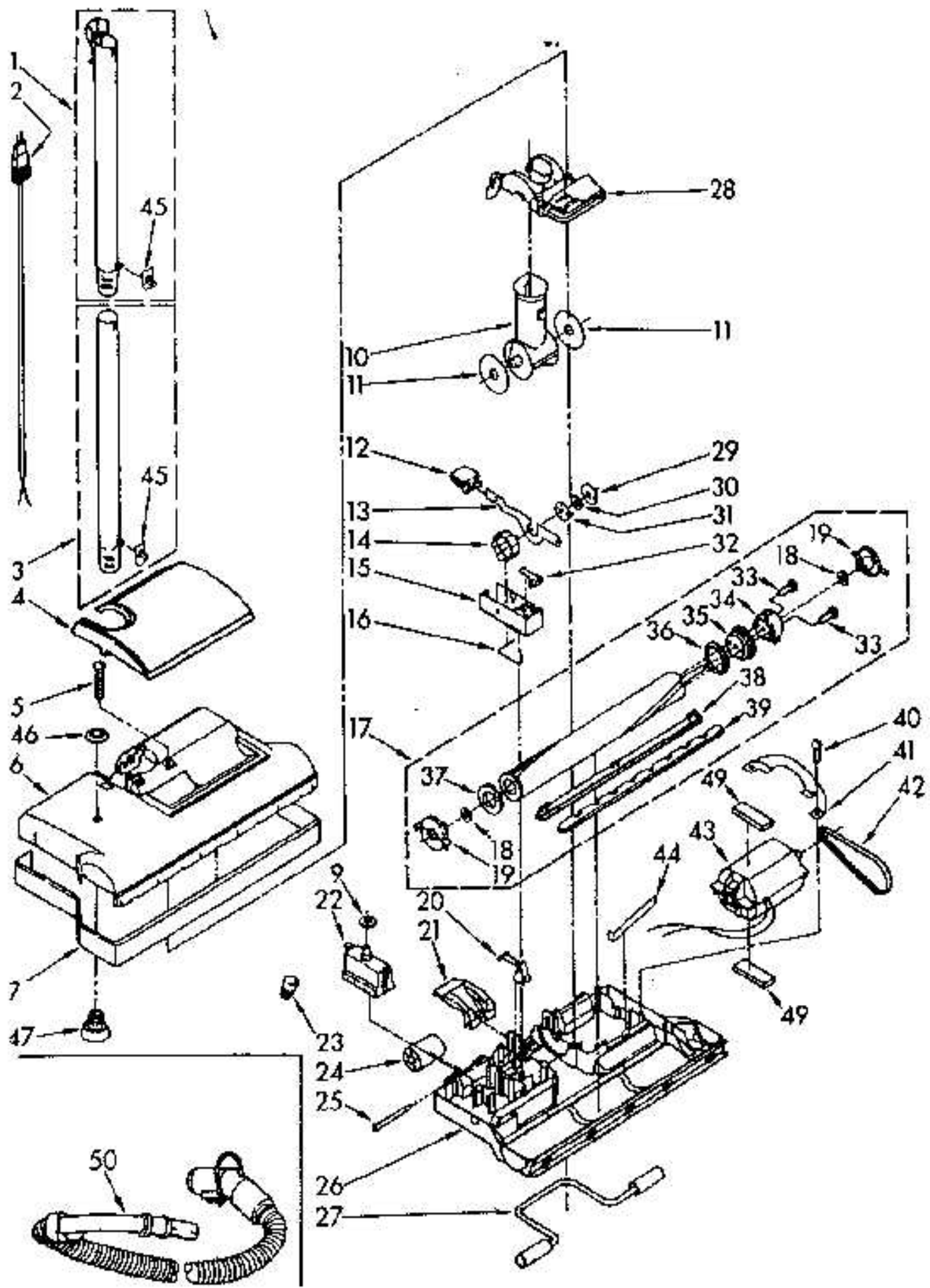
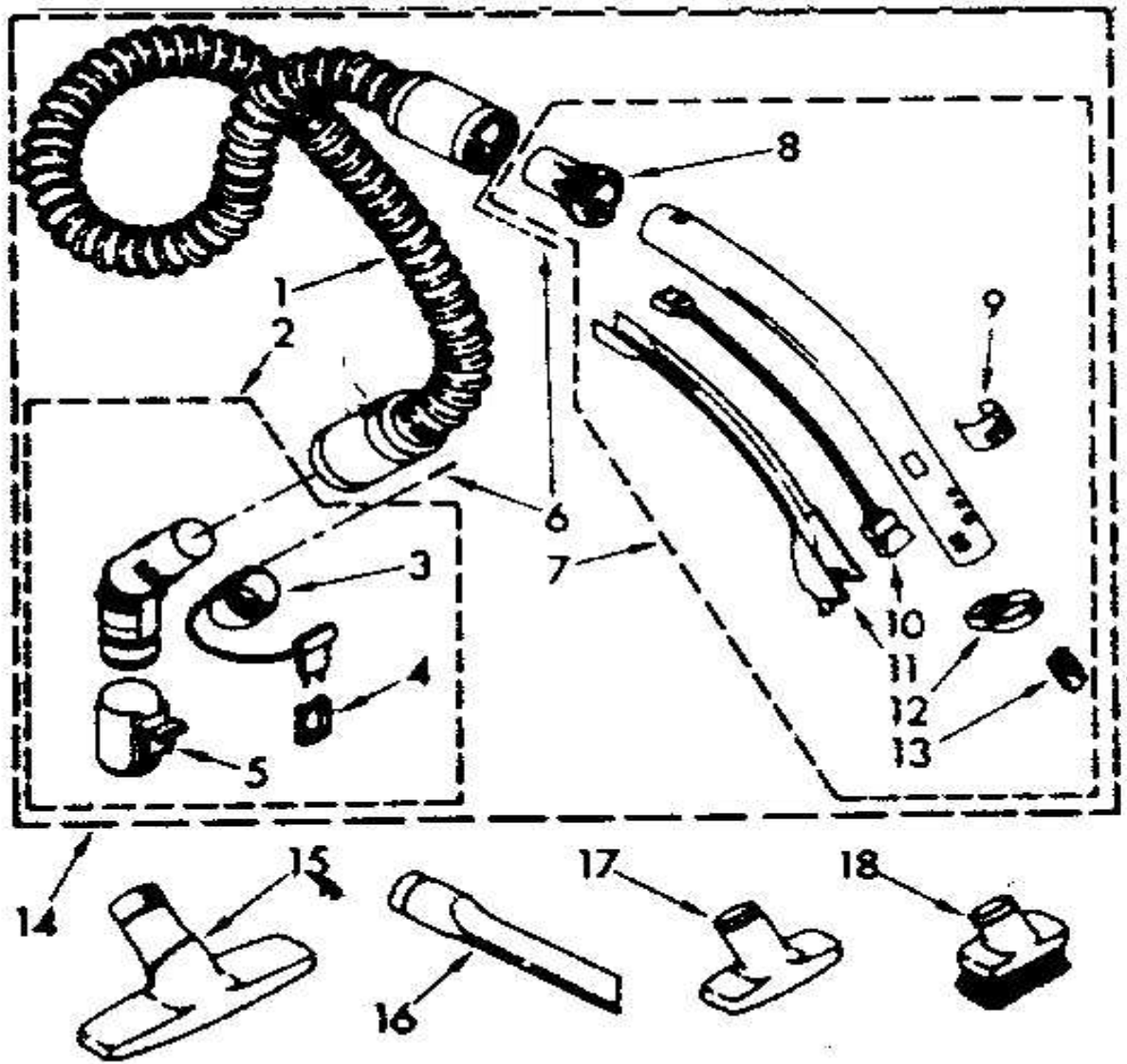


- | | | |
|----|------------------|-----------------------------|
| 1 | KE-706866 | COVER, CANOPY |
| 2 | KE-706592 | FRAME, CORD LOCK |
| 3 | KE-706407 | BUTTON, SWITCH |
| 4 | KE-748060 | SPRING, SWITCH BUTTON |
| 5 | KE-706513 | SWITCH, ON-OFF |
| 6 | KE-706824 | LOAD, SWITCH |
| 7 | P-18075 | FILTER, REAR EXHAUST |
| 8 | KE-706827 | AEGIS, MOTOR |
| 10 | KE-681546 | SCREW, |
| 12 | KE-706821 | MOUNT, MOTOR |
| 13 | KE-700590 | MOTOR ASSEMBLY |
| 14 | KE-588867 | BRUSH, MOTOR |
| 15 | KE-588708 | FAN |
| 16 | KE-681550 | SCREW, |
| 17 | KE-706026 | CANOPY |
| 18 | KE-700896 | CORD REEL |
| 19 | KE-596564 | CONNECTOR, WIRE |
| 20 | KE-706007 | WHEEL, REAR |
| 21 | KE-706429 | BASE |
| 22 | NLA | FILTER, SAFETY |
| 23 | KE-706008 | BUMPER |
| 24 | KE-706398 | RECEPTACLE |
| 25 | KE-706414 | PIN, CASTER RETAINER |
| 26 | KE-706006 | BEARING, CASTER |
| 27 | KE-706005 | FRAME, CASTER |
| 28 | KE-706004 | WHEEL, CASTER |
| 29 | KE-706400 | HOOD |
| 30 | KE-706019 | RELEASE, LID |
| 31 | KER-14551 | BAG, DUST SEARS NO. 20-5055 |
| 32 | KE-676246 | MOUNT, BAG |
| 33 | KE-706017 | GASKET, PORT |
| 34 | KE-706024 | SPRING, BAG MOUNT |
| 35 | KE-706415 | INSERT, STRIKE |
| 36 | KE-596702 | TIE, CABLE |
| 37 | KE-706943 | FOAM, SWITCH BUTTON |





1	742772	WAND & CORD MOUNT ASSEMBLY
2	KE-743131	CORD & PLUG
3	KE-742488	WAND ASSEMBLY (LOWER)
4	KE-743638	COVER, NOZZLE
5	KE-681550	SCREW, 8-18 X 1-7/8 (2)
6	KE-743626	NOZZLE
7	KE-742767	BUMPER
9	KE-742968	SEAL, OVERLOAD
10	KE-742758	SWIVEL
11	KE-742019	SWIVEL SEAL (2)
12	KE-742763	PAD FOOT PEDAL
13	KE-742017	INDICATOR LEVER
14	KE-725725	INDICATOR CAM
15	KE-742015	INDICATOR BLOCK
16	KE-725775	SPRING ASSIST
17	KE-8192670	BRUSH ASSEMBLY
18	KE-681424	WASHER, METAL (12 X 1/2) (2)
19	KE-743395	BEARING & HOUSING ASSEMBLY (2) (INCLUDES KEY 18)
20	KE-742013	LIFTER
21	KE-742755	HANDLE RELEASE
22	KE-742332	OVERLOAD PROTECTOR
23	KE-596564	WIRE CONNECTOR
24	KE-742765	ROLLER, REAR (2)
25	KE-742006	REAR AXLE (2)
26	KE-743037	BASE
27	KE-744029	FRONT AXLE ASSEMBLY
28	KE-742760	SWIVEL CAP
29	KE-722909	WASHER THRUST
30	KE-725635	WASHER
31	KE-722955	CATCH, INDEXING
32	KE-742016	RATCHET CATCH
33	KE-681605	SCREW TYPE 25 #6 PAN (2)
34	KE-742509	END BRUSH TUFTED
35	KE-742506	BRUSH SPROCKET
36	KE-742031	BRUSH SPROCKET FLANGE
37	KE-742172	STRING GUARD
38	KE-742030	BEATER BRUSH
39	KE-742029	BEATER BAR
40	KE-681297	SCREW, 8-18 X 5/8 (2)
41	KE-742422	MOTOR BRIDGE
42	KER-1075	BELT, COGGED SEARS NO. 20-5285
43	P-60520	MOTOR ASSEMBLY
44	KE-742002	MOTOR ADJUSTMENT SPRING
45	KE-725419	SPRING WANDLOCK
46	KE-741261	BEZEL
47	KE-741260	SWITCH GUIDE
49	KE-742782	GASKET, MOTOR (2)



- | | | |
|----|-----------|----------------------|
| 1 | KE-743280 | HOSE |
| 2 | KE-743284 | SWIVEL ASSEMBLY |
| 3 | KE-743282 | LINK, PLUG |
| 4 | KE-743295 | FRAME, PLUG |
| 5 | KE-743276 | HOUSING, SWIVEL |
| 6 | KE-743337 | PIN, CONTACT |
| 7 | KE-743340 | HANDLE ASSEMBLY |
| 8 | KE-742786 | ADAPTER, TUBE |
| 9 | KE-743374 | CONTROL, SUCTION |
| 10 | KE-743286 | CORD & PLUG ASSEMBLY |
| 11 | KE-743352 | COVER, CORD |
| 12 | KE-742859 | LOCK, CORD COVER |
| 13 | KE-725419 | SPRING, WAND LOCK |
| 14 | KE-743079 | HOSE ASSEMBLY |
| 15 | KE-742806 | BRUSH, FLOOR |
| 16 | KE-742801 | TOOL, CREVICE |
| 17 | KE-742811 | BRUSH, FABRIC |
| 18 | KE-742798 | BRUSH, DUSTING |