

This Owner's Manual is provided and hosted by [Appliance Factory Parts](http://www.appliancefactoryparts.com).



# Blueair 603 Owner's Manual

[Shop genuine replacement parts for Blueair 603](#)



[Find Your Blueair Air Cleaner Parts - Select From 5 Models](#)

----- Manual continues below -----

# Blueair

## 500/600 Series

User Manual	2
Manual del usuario	8
Guide d'utilisation	14

## Contents

2	Welcome
3	Getting started
5	Getting the most from your Blueair system
6	Changing the filters
7	Filters

# Welcome

Thank you for choosing Blueair. Before you start using your Blueair air purifier, take a few minutes to become familiar with the basics.

## Filter replacement

Be sure to change your Blueair filters according to the recommended filter replacement schedule. This helps keep your Blueair air purifier running in top condition. See page 6.

## Extend your warranty

Complete and send your warranty card to Blueair today to extend your limited warranty.

## Help keep the planet healthy, too

Blueair air purifiers provide maximum improvement of indoor air quality with minimum impact on the environment. The entire unit can be recycled.

# Getting started

## General safety instructions

The Blueair 500/600 Series air purifier must be used correctly. Please read the safety instructions before use to reduce the risk of fire, electric shock, and injury.

**Warranty applies only if the unit is used correctly.**

- Use the grounded power cable provided. The power plug fits into a grounded outlet.
- Use the cable provided to plug the unit into an appropriate electrical outlet (please refer to the instructions for your unit). The cable is packaged with the unit.

This appliance is not intended for use by persons whose physical, sensory or mental capabilities, or lack of knowledge and experience prevents them from understanding the instructions, unless they are properly supervised.

Children should not be allowed to touch or climb on the appliance.

## Placement

Place the unit in a location that allows for adequate airflow around the unit. The minimum acceptable clearance is 4" or 10 cm. Use only genuine Blueair filters.



Directly on or against soft furnishings.



Near sources of heat, such as radiators.



Near wet areas, such as bathrooms or kitchens. Avoid contact with water.



Outdoors.

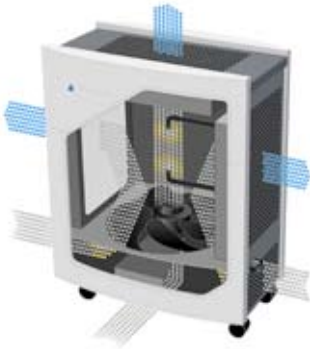
## Settings\*

Plug the cable into a grounded wall outlet and turn on your Blueair unit. The blue light-emitting diode indicates that the unit is working. Set the control knob to maximum speed, which is recommended for fast initial cleaning, daytime use, or very polluted air. After a few minutes, adjust the control to the desired speed. Minimum speed is generally recommended for nighttime use.

## Care and maintenance

Blueair air purifiers feature high quality design, materials and workmanship. To keep your unit in top condition, we recommend routine cleaning.

- Vacuum the air intake grille from the inside when you remove the filters to replace them.
- Vacuum the small inlets with a soft brush attachment.
- Wipe the exterior of the unit with a soft, clean, damp cloth.
- Never clean with gasoline, chemical solvents or corrosive material also as these agents may damage the surface.
- Do not allow foreign objects to enter the ventilation or exhaust openings. This may cause electric shock or damage the unit.
- Do not try to repair or adjust any of the electrical or mechanical functions on your Blueair unit yourself. Contact your local dealer or Blueair for warranty information.



## How it works

Air passes through an ion chamber where airborne particles are charged with negative ions. Charged particles are drawn to the HEPASilent™ filter surface. Purified air, which is virtually contaminant-free is re-circulated into the room.

# Getting the your Blueair

The Blueair system is easy to use. M for your room, and change the filters replacement schedule. Remember t heaters have limits to the volume of purification system has limits to the these common-sense guidelines.

## Close your windows

You wouldn't throw open your window expect your air conditioner to work hot air coming in and the cool air go the contaminated air coming in and logic applies to your air purifier.

## Close your doors, too

Just as you might seal off part of yo keep your heater working more effic your system is working for best resu for people using a Blueair system to attacks.

## Run your system 24 hours

For best results, run your Blueair un Round-the-clock operation ensures filtered air constantly circulates thro are designed for phenomenally low the same to power a Blueair air purifi bulb, depending on the unit and the

\* For Blueair E Series units (250E, 450E, 550E, 650E), please refer to the separate sheet included with your unit for instructions on settings.

# Changing the filters

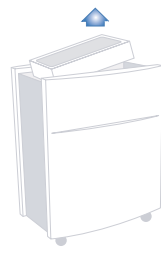
## Step 1

Unplug the unit and lift the lid from the top of the unit.



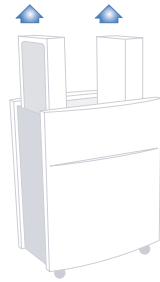
## Step 2

Remove the filter on top.



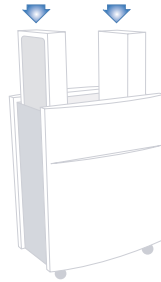
## Step 3

Remove the filters on each side. Vacuum the grille from the inside.



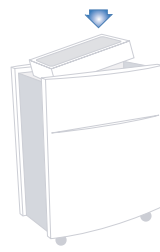
## Step 4

Guide the first and second replacement filters into the side slots. Ensure that the side with the words "facing out" is turned toward the outer wall of the unit.



## Step 5

Place the third filter on top of the unit and ensure that the side with the words "facing out" is facing upwards.



## Step 6

Snap the lid back into place.



# Filters

Patented HEPASilent™ technology is incredibly quiet. The unit comes with filters already installed.

**Particle Filter Kit.** Includes three panels of HEPA bacteria, pet dander, mold spores and allergen particle filter is made of polypropylene to capture out airborne particles. To maximize efficiency, the filter is negatively charged by the Blueair unit.

**Smokestop™ Filter Kit.** Includes three panels of activated carbon to remove gaseous pollutants such as formaldehyde or other VOCs (volatile organic compounds) and other chemicals. You may notice a slight odor of active carbon when the filter is first installed.

**For optimal performance, Blueair recommends replacing filters every six (6) months.**

We offer a convenient Filter Subscription. Contact your local dealer or Blueair website for more information available to you.

**IMPORTANT!** Use only genuine Blueair filters for your unit and to qualify for full warranty.

**Customer's record**  
The model number and serial number of this product are recorded below. Please note them in the space provided below.

Model number	_____	Dealer	_____
Serial number	_____	Dealer	_____
Date of purchase	_____	Telephone	_____

## Contenido

8	Bienvenida
9	Comienzo
11	Cómo aprovechar al máximo el sistema Blueair
12	Reemplazo de los filtros
13	Filtros

# Bienvenida

Le agradecemos por haber elegido Blueair. Antes de que comience a utilizar el purificador de aire Blueair, dedique unos instantes a familiarizarse con los aspectos básicos.

## Reemplazo del filtro

Asegúrese de cambiar los filtros Blueair según el cronograma recomendado para el reemplazo. Esto ayuda a que el purificador de aire Blueair funcione de manera óptima. Consulte la página 12.

## Extensión de la garantía

Complete la tarjeta de la garantía y envíela hoy mismo a Blueair para extender su garantía limitada.

## Blueair también ayuda a mantener un planeta sano

Los purificadores de aire Blueair proporcionan una mejora óptima de la calidad del aire del interior causando un impacto mínimo en el medio ambiente. Es posible reciclar toda la unidad, incluidos los filtros de polipropileno.

# Comienzo

## Instrucciones generales de

El purificador de aire Blueair serie 500 y 600 requiere que se lean las instrucciones de seguridad antes de utilizar el dispositivo. Las instrucciones de seguridad que sean necesarias para reducir el riesgo de que se produzca una descarga eléctrica **limitada de Blueair se aplica únicamente de acuerdo con estas instrucciones.**




- Utilice el cable de alimentación suministrado con la unidad Blueair. No conecte el tomacorriente con conexión a tierra.
- Utilice el cable que le fue suministrado con la unidad Blueair directamente dentro de la unidad (consulte la etiqueta de tensión y voltaje en el empaquetado debajo de la unidad).

Este electrodoméstico no está diseñado para ser utilizado por cualquier persona cuyas habilidades o experiencia, o la falta de experiencia, le impidan utilizarlo de manera segura. Solo una persona responsable o instruida debe utilizarlo para su seguridad.

No debe permitirse a los niños que jueguen con el electrodoméstico en ningún momento.

## Ubicación

Coloque la unidad en un lugar que permita un flujo de aire tanto dentro de la unidad como alrededor de ella. Mantenga un mínimo, a una distancia de 4 in o 10 cm, de cualquier superficie Blueair originales. **No coloque la unidad en:**

-  Directamente sobre algún mobiliario o alfombra, ropa de cama o las cortinas.
-  Cerca de áreas húmedas, como baños, o en contacto con agua.
-  Cerca de fuentes de calor, como radiadores.
-  En ambientes exteriores.

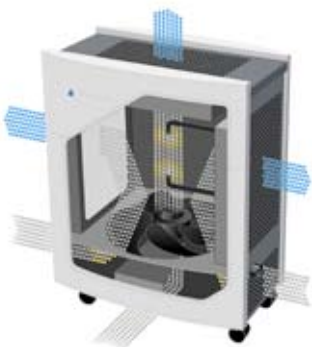
## Puesta en funcionamiento\*

Enchufe el cable en un tomacorriente de pared con conexión a tierra y encienda la unidad Blueair. El diodo emisor de luz indica que la unidad esté en funcionamiento. Se recomienda colocar la perilla de control a la velocidad máxima para realizar una limpieza inicial rápida, para usarlo durante el día o cuando el aire está muy contaminado. Después de unos minutos, ajuste el control a la velocidad deseada. Por lo general, se recomienda la velocidad mínima para usarlo durante la noche.

## Cuidado y mantenimiento

Los purificadores de aire Blueair cuentan con diseño, materiales y mano de obra suecos y galardonados. Para mantener su unidad en óptimas condiciones, le recomendamos que realice limpiezas de rutina.

- Cuando quite los filtros para reemplazarlos, limpie con una aspiradora la rejilla de entrada del aire desde el interior.
- Utilice una aspiradora con accesorio de escobilla suave para limpiar los orificios de entrada pequeños.
- Limpie el exterior de la unidad con un paño suave, limpio y húmedo.
- Nunca limpie la unidad con gasolina, solventes químicos o materiales corrosivos, ya que estas sustancias pueden dañar la superficie.
- No permita que objetos extraños se introduzcan en la ventilación o en las aberturas de escape. Esto puede producir una descarga eléctrica o puede dañar la unidad.
- No intente reparar ni ajustar por su cuenta ninguna de las funciones eléctricas o mecánicas de su unidad Blueair. Comuníquese con su distribuidor local o con Blueair para obtener información sobre la garantía.



## Funcionamiento

Los filtros retienen de manera eficaz las partículas más grandes que están suspendidas en el aire, ya que el motor del ventilador absorbe el aire dentro de la unidad. El aire pasa a través de una cámara ionizada donde las partículas suspendidas en el aire reciben una carga de iones negativos. Las partículas cargadas son atraídas a la superficie del filtro HEPASilent™. El aire purificado, que casi no contiene contaminantes, recircula en la habitación.

# Cómo aprovechar el sistema B

El sistema Blueair es fácil de usar. A tamaño adecuado a su habitación y cronograma recomendado. Recuerde de aire acondicionado y los calefactores volúmenes limitados de aire, cada s purificar una cantidad limitada de aire a continuación.

## Cierre las ventanas

En el verano, no espere que su equipo con eficacia si las ventanas están abiertas cómo entra el aire caliente y sale el el aire contaminado entra y sale de aplica a su purificador de aire.

## Cierre las puertas también

De la misma manera que cierra una de invierno para que los calefactores obtener mejores resultados, cierre la nando el purificador de aire. Esta pr personas que utilizan el sistema Blue asma o alergia durante la noche.

## Ponga en funcionamiento el las 24 horas

Para obtener los mejores resultados funcione todos los días, durante las ininterrumpido asegura que una car filtrado circule de manera regular en Blueair están diseñados para consu purificador de aire Blueair tiene apro de energía que un foco encendido, funcionamiento.

\* Si cuenta con una unidad Blueair serie E (250E, 450E, 550E, 650E), consulte la hoja que se proporciona con su unidad para obtener las instrucciones de ajuste.

# Reemplazo de los filtros

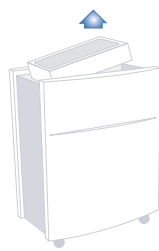
## Paso 1

Desconecte la unidad y levante la tapa desde la parte superior de la unidad.



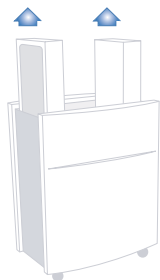
## Paso 2

Extraiga el filtro de arriba.



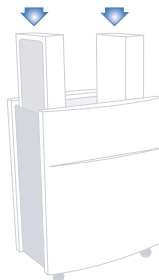
## Paso 3

Extraiga los filtros de cada lado. Limpie la parrilla desde el interior con una aspiradora.



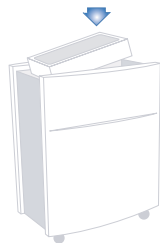
## Paso 4

Coloque el primer y el segundo filtro de repuesto dentro de las ranuras laterales. Asegúrese de que el lado que contiene las palabras "facing out" (hacia afuera) esté en dirección a la pared más externa de la unidad.



## Paso 5

Coloque el tercer filtro en la parte superior de la unidad y asegúrese de que el lado que contiene las palabras "facing out" (hacia afuera) esté hacia arriba.



## Paso 6

Coloque la tapa en su lugar.



La tecnología patentada HEPASilent de Blueair serie 500/600 sea increíblemente silenciosa con un juego completo de tres filtros.

**Juego de filtros para partículas.** Incluye un filtro HEPA para partículas que remueven el polvo, el polen, las mascotas, las esporas de moho y los olores del aire. El filtro para partículas está hecho de fibra de carbono de manera mecánica las partículas sus partículas. Debido a la eficacia del filtro, la unidad Blueair puede capturar partículas antes de que lleguen a los

**Juego de filtros Smokestop™.** Incluye un filtro de carbón activado mejorado para remover los contaminantes de los cigarrillos u otros VOC (compuestos orgánicos volátiles) de las casas y otros productos químicos). Después de cada vez, podrá sentir un leve olor proveniente de la unidad mejorado, que desaparecerá de inmediato.

**Para un desempeño óptimo, Blueair recomienda reemplazar los filtros cada seis (6) meses.**

En algunos países, ofrecemos un código de descuento de los filtros. Póngase en contacto con su representante para averiguar si el programa está disponible en su país.

**IMPORTANTE!** Utilice únicamente filtros Blueair para el correcto funcionamiento de la unidad. No use otros filtros para una cobertura completa.

### Registro del cliente

El número de modelo y el número de serie de esta unidad. Anótelos en el espacio proporcionado en el futuro.

Número de modelo Número de modelo

Número de serie Número de serie

Fecha de compra Número de compra

## Table des matières

14	Bienvenue
15	Démarrage
17	Comment maximiser le rendement de votre appareil Blueair
18	Remplacement des filtres
19	Filtres

## Bienvenue

Nous vous remercions d'avoir choisi Blueair. Avant de commencer à utiliser votre purificateur d'air Blueair, prenez quelques minutes pour vous familiariser avec son fonctionnement.

### Remplacement des filtres

Assurez-vous de remplacer vos filtres Blueair conformément au calendrier de remplacement des filtres recommandé. Vous pourrez ainsi maximiser le fonctionnement de votre purificateur d'air Blueair. Voir page 18.

### Garantie prolongée

Remplissez et retournez votre carte de garantie à Blueair dès aujourd'hui afin de prolonger votre garantie limitée.

### Sauvez la planète vous aussi

Les purificateurs d'air Blueair permettent d'améliorer au maximum la qualité de l'air intérieur tout en minimisant l'impact sur l'environnement. L'appareil est entièrement recyclable, y compris les filtres en polypropylène.

## Démarrage

### Instructions de sécurité

Le purificateur d'air Blueair de la Série 500/600 est un appareil électrique. Veuillez lire attentivement les instructions de l'utilisateur avant l'utilisation et prenez les précautions nécessaires pour éviter le risque d'incendie, de blessure ou de dommages matériels. **limitee Blueair s'applique seulement à ces instructions.**

- Utilisez le câble d'alimentation fourni avec l'appareil Blueair. La fiche se branche dans une prise mise à la terre. N'essayez jamais de modifier le câble électrique de quelque façon que ce soit.
- Utilisez le câble fourni pour brancher l'appareil dans une prise de courant appropriée. Vérifiez l'étiquette de voltage apparaissant sur l'emballé au-dessous de l'appareil.

Garder cet appareil hors de portée des enfants. Ne tentez pas de dépasser vos capacités physiques, mentales ou de connaissance ou d'expérience, le fabricant ne sera responsable, à moins qu'elles ne soient indiquées par une personne responsable.

Ne jamais laisser des enfants manipuler ou débrancher l'appareil.

### Emplacement

Placez l'appareil dans un endroit qui soit à l'intérieur, à l'extérieur et autour de l'appareil acceptable entre l'appareil et tout autre objet. Ne retirez que les filtres d'origine Blueair.

-  Directement sur des tissus moelleux ou des surfaces tendres.
-  À proximité de sources de chaleur comme les radiateurs.
-  À proximité de zones humides comme les cuisines où il risquerait d'être en contact avec de l'eau.
-  À l'extérieur.

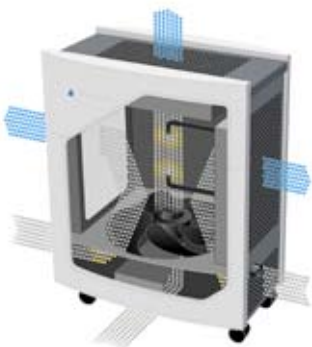
## Réglages\*

Branchez le câble dans une prise murale mise à la terre et mettez votre appareil Blueair en marche. Le voyant bleu DEL indique que l'appareil fonctionne. Réglez le bouton de commande à la vitesse maximale, ce qui est recommandé pour un premier nettoyage rapide, une utilisation de jour ou de l'air très pollué. Après quelques minutes, réglez le bouton à la vitesse désirée. En général, on recommande de laisser fonctionner l'appareil à la vitesse minimale pendant la nuit.

## Précautions et entretien

Les purificateurs d'air Blueair ont été primés pour leur qualité, leur design suédois avant-gardiste et les matériaux qui les composent. Pour un rendement maximal de l'appareil, nous vous recommandons de l'entretenir régulièrement.

- Passez l'aspirateur à l'intérieur de la grille à air lorsque vous retirez les filtres pour les remplacer;
- Aspirez la poussière sur les petites ouvertures à l'aide d'une brosse à poils doux;
- Essuyez l'extérieur de l'appareil à l'aide d'un chiffon doux, propre et humide;
- N'utilisez jamais d'essence, de solvants ni d'agents corrosifs qui risqueraient d'endommager la surface;
- Ne laissez jamais de corps étrangers entrer dans les bouches de ventilation ou les sorties d'air, cela risquerait de causer un choc électrique ou d'endommager l'appareil;
- N'essayez jamais de réparer ou de régler vous-même les fonctions électriques ou mécaniques de votre appareil Blueair. Contactez votre revendeur local ou Blueair pour de l'information au sujet de la garantie.



## Fonctionnement

L'air est aspiré dans le purificateur d'air, le filtre HEPASilent™ piège les particules. L'air filtré sortant de l'unité est chargé d'ions négatifs. Ces ions entrent en collision avec les particules en suspension dans l'air et procurent une sensation d'air frais.

## Comment maintenir de votre appareil

L'appareil Blueair est facile à utiliser. L'appareil convient à la pièce où il est placé conformément au calendrier de remplacement des filtres. Il ne faut pas que, tout comme les climatiseurs, les purificateurs d'air sont limités quant au volume d'air qu'ils peuvent traiter. Chaque purificateur d'air l'est aussi quant à la surface qu'il peut purifier. Il suffit de suivre les instructions.

## Fermez vos fenêtres

Vous ne laisseriez pas vos fenêtres ouvertes pendant la journée d'été en vous attendant à ce que l'air se rafraîchisse de façon efficace simplement parce que l'air chaud sort de l'intérieur et l'air froid sort. Il en va de même pour l'air d'air : vous ne pouvez voir l'air pollué.

## Fermez vos portes aussi

Tout comme vous isoleriez une partie de votre maison la nuit d'hiver afin de permettre à votre purificateur de fonctionner, isolez la pièce dans laquelle vous voulez obtenir de meilleurs résultats. Ceci est particulièrement important pour les personnes qui utilisent un appareil Blueair pour des raisons nocturnes ou des crises d'allergies.

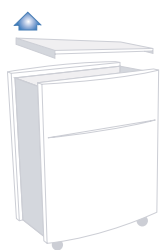
## Laissez fonctionner votre appareil

Pour obtenir des résultats optimaux, laissez votre Blueair 24 heures sur 24, 7 jours sur 7. L'air filtré purifié circule constamment dans la pièce. Les Blueair sont conçus pour une utilisation continue. Le coût en alimentation d'un purificateur Blueair est même que celui d'une seule ampoule à incandescence à la vitesse de fonctionnement.

# Remplacement des filtres

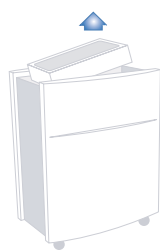
## Étape 1

Débranchez l'appareil et retirez le couvercle situé sur le dessus de l'appareil.



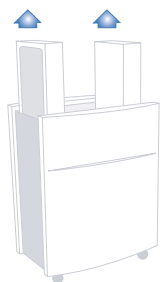
## Étape 2

Retirez le filtre situé sur le dessus.



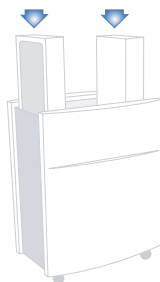
## Étape 3

Retirez les filtres situés de chaque côté. Nettoyez la grille de l'intérieur à l'aide d'un aspirateur.



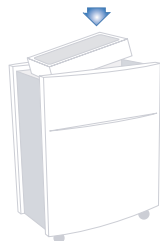
## Étape 4

Faites glisser le premier et le deuxième filtre de remplacement dans les encoches latérales. Assurez-vous de placer le côté avec les mots « facing out » vers la paroi extérieure du mur de l'appareil.



## Étape 5

Placez le troisième filtre sur le dessus de l'appareil et assurez-vous de placer le côté avec les mots « facing out » vers le haut.



## Étape 6

Remettez le couvercle en place.



# Filtres

Grâce à la technologie brevetée HEPA, les filtres de la série 500/600 sont incroyablement efficaces. Ils sont composés d'un ensemble de trois filtres HEPASIL.

**Particle Filter Kit.** Comprend trois filtres : un filtre à charbon actif pour la poussière, le pollen, les bactéries, les virus et les particules en suspension dans l'air. Un filtre en polypropylène, ce qui aide à filtrer les particules en suspension dans l'air. En vue de maintenir les particules chargées négativement, il est conçu pour atteindre les filtres.

**Smokestop™ Filter Kit.** Comprend trois filtres qui permettent d'enlever les polluants gazeux tels que la nicotine de cigarette ou autre VOC (composé organique volatil) des peintures ménagères et autres produits. Lorsque vous remarquerez une légère odeur persistante, vous pouvez remarquer une légère odeur persistante lorsque vous utiliserez votre filtre la première fois.

**Pour un rendement optimal, Blueair recommande de remplacer les filtres tous les six (6) mois.**

Certains pays offrent un Programme de Remplacement des Filtres. Contactez votre revendeur local ou encore Blueair pour plus d'informations sur ce programme.

**IMPORTANT!** Pour assurer le bon fonctionnement de votre purificateur d'air, assurez-vous de bénéficier de tous les avantages de ce programme en utilisant uniquement les filtres d'origine Blueair.

### Dossier du client

Le numéro du modèle et le numéro de série de votre purificateur d'air. Veuillez noter ces numéros dans l'espace fourni.

Numéro du modèle

Numéro de série

Date d'achat



## Our philosophy

Blueair believes in cleaner indoor air for everyone. Removing air impurities down to the tiniest particle requires a deep commitment to continuous innovation and a greener global environment. Our fresh air solutions are not only inventive, but extremely effective, energy efficient and ecofriendly. At Blueair we believe that clean air is a human right.

## Nuestra filosofía

Blueair confía en hacer posible un aire de interiores más limpio para todas las personas. La remoción de las impurezas del aire hasta las partículas más pequeñas requiere un sólido compromiso de innovación continua y de un medio ambiente más verde en todo el mundo. Nuestras soluciones de aire fresco son originales, muy eficaces, ahorran energía y son inocuas para el medio ambiente. En Blueair, creemos que el aire limpio es un derecho humano.

## Notre philosophie

Blueair croit en de l'air intérieur plus pur pour le bien-être de chacun. Éliminer les impuretés dans l'air, jusqu'à la plus infime particule, exige un profond engagement en matière d'innovation continue et un environnement planétaire plus vert. Non seulement nos solutions pour purifier l'air sont inventives, mais elles sont extrêmement efficaces, énergétiques et sans danger pour l'environnement. Chez Blueair, nous croyons qu'un l'air pur fait partie des droits de l'homme.

[www.blueair.com](http://www.blueair.com)

### Blueair Inc.

17 N. State, Suite 1830, Chicago, IL 60602  
Phone: (888) blueair (1-888-258-3247), Fax: (312) 727-1153  
[info@blueair.com](mailto:info@blueair.com) [www.blueair.com](http://www.blueair.com)

### Blueair AB

Danderydsgatan 11, SE-114 26 Stockholm, Sweden  
Tel: +46-8-679 45 00, Fax: +46-8-679 45 45  
[info@blueair.se](mailto:info@blueair.se) [www.blueair.com](http://www.blueair.com)