

This Owner's Manual is provided and hosted by [Appliance Factory Parts](http://www.appliancefactoryparts.com).



# Blueair 203 Owner's Manual

[Shop genuine replacement parts for Blueair 203](#)



[Find Your Blueair Air Cleaner Parts - Select From 5 Models](#)

----- Manual continues below -----

# Blueair 200 Series

User Manual	2
Manual del usuario	8
Guide d'utilisation	14

## Contents

2	Welcome
3	Getting started
5	Getting the most from your Blueair system
6	Changing the filter
7	Filters

# Welcome

Thank you for choosing Blueair. Before you start using your Blueair air purifier, take a few minutes to become familiar with the basics.

## Filter replacement

Be sure to change your Blueair filter according to the recommended filter replacement schedule. This helps keep your Blueair air purifier running in top condition. See page 6.

## Extend your warranty

Complete and send your warranty card to Blueair today to extend your limited warranty.

## Help keep the planet healthy, too

Blueair air purifiers provide maximum improvement of indoor air quality with minimum impact on the environment. The entire unit can be recycled.

# Getting started

## General safety instructions

The Blueair 200 Series air purifier is a household appliance. Read the safety instructions before use and follow them carefully to reduce the risk of fire, electric shock and injury.

**Warranty applies only if the unit is used in accordance with the instructions.**

This appliance is not intended for use by persons (including children) whose physical, sensory or mental capabilities, or lack of knowledge and experience, prevents them from understanding the instructions unless they are properly supervised.

Children should not be allowed to touch or climb on the appliance.

## Placement

Place the unit in a location that allows for adequate air circulation around the unit. The minimum acceptable clearance from the unit is 4" or 10 cm. Use only genuine Blueair filters.



Directly on or against soft furnishings.



Near sources of heat, such as radiators.



Near wet areas, such as bathrooms or areas with contact with water.



Outdoors.

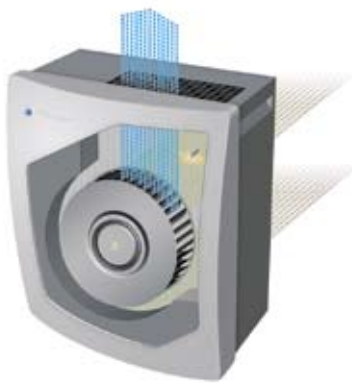
## Settings\*

Plug the cable into a grounded wall outlet and turn on your Blueair unit. The blue light-emitting diode indicates that the unit is working. Set the control knob to maximum speed, which is recommended for fast initial cleaning, daytime use, or very polluted air. After a few minutes, adjust the control to the desired speed. Minimum speed is generally recommended for nighttime use.

## Care and maintenance

Blueair air purifiers feature high quality design, materials and workmanship. To keep your unit in top condition, we recommend routine cleaning.

- Vacuum the air intake grille from the inside when you remove the filter to replace it.
- Vacuum the small inlets with a soft brush attachment.
- Wipe the exterior of the unit with a soft, clean, damp cloth.
- Never clean with gasoline, chemical solvents or corrosive material also as these agents may damage the surface.
- Do not allow foreign objects to enter the ventilation or exhaust openings. This may cause electric shock or damage the unit.
- Do not try to repair or adjust any of the electrical or mechanical functions on your Blueair unit yourself. Contact your local dealer or Blueair for warranty information.



## How it works

Filtered air leaving the unit from the exhaust grille is charged with negative ions. The ions collide with and charge airborne particles in the room. When air is drawn into the unit again, the HEPASilent™ filter traps the charged particles.

# Getting the your Blueair

The Blueair system is easy to use. Make sure you follow the instructions for your room, and change the filters according to the recommended replacement schedule. Remember that all heaters have limits to the volume of air they can handle. Your purification system has limits to the volume of air it can purify. Follow these common-sense guidelines.

## Close your windows

You wouldn't throw open your windows when you're heating a room. Don't expect your air conditioner to work if you have a window with hot air coming in and the cool air going out. The same logic applies to the contaminated air coming in and the clean air going out. The same logic applies to your air purifier.

## Close your doors, too

Just as you might seal off part of your house to keep your heater working more efficiently, you should keep your system working for best results. Make sure your doors are closed for people using a Blueair system to purify the air. This helps prevent attacks.

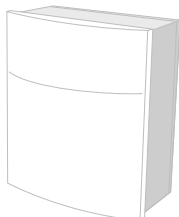
## Run your system 24 hours

For best results, run your Blueair unit 24 hours a day. Round-the-clock operation ensures that the filtered air constantly circulates through the room. The units are designed for phenomenally low power consumption. It's the same to power a Blueair air purifier as it is to power a light bulb, depending on the unit and the room.

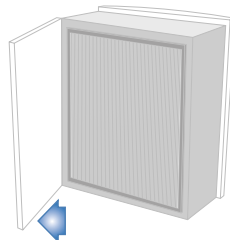
\* For Blueair E Series units (250E, 450E, 550E, 650E), please refer to the separate sheet included with your unit for instructions on settings.

# Changing the filter

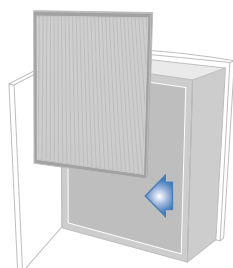
**Step 1**  
Unplug the unit.



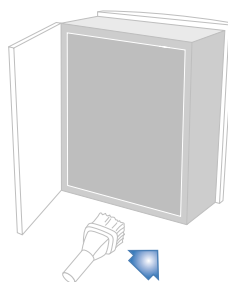
**Step 2**  
Open the door.



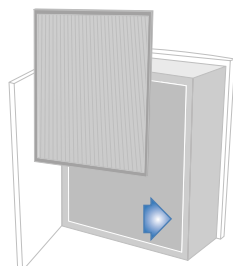
**Step 3**  
Slide out the old Blueair filter.



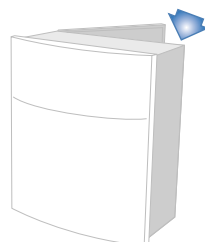
**Step 4**  
Vacuum inside the unit with a soft brush attachment.



**Step 5**  
Slide in the new Blueair filter.



**Step 6**  
Close the door, plug in the unit and turn it back on.



# Filters

Patented HEPASilent™ technology is incredibly quiet. The unit comes with filters installed.

*Particle Filter.* Includes a particle filter that captures pet dander, mold spores and other allergens. It is made of polypropylene, which helps trap particles. To maximize filter effectiveness, it should be replaced or recharged by the Blueair unit before reuse.

*Optional carbon filter.* Includes a filter that captures gaseous pollutants such as cigarette smoke and odors (volatile organic compounds, including formaldehyde and benzene). You may notice a slight odor when the filter is first used; this will quickly dissipate.

**For optimal performance, Blueair recommends replacing filters every six (6) months.**

We offer a convenient Filter Subscription. Contact your local dealer or Blueair for more information available to you.

**IMPORTANT!** Use only genuine Blueair filters for your unit and to qualify for full warranty.

**Customer's record**  
The model number and serial number of this product are recorded below. Please note them in the space provided below.

Model number	Dealer
Serial number	Dealer
Date of purchase	Telephone



## Contenido

8	Bienvenida
9	Comienzo
11	Cómo aprovechar al máximo el sistema Blueair
12	Reemplazo del filtro
13	Filtros

# Bienvenida

Le agradecemos por haber elegido Blueair. Antes de que comience a utilizar el purificador de aire Blueair, dedique unos instantes a familiarizarse con los aspectos básicos.

## Reemplazo del filtro

Asegúrese de cambiar el filtro Blueair según el cronograma recomendado para el reemplazo. Esto ayuda a que el purificador de aire Blueair funcione de manera óptima. Consulte la página 12.

## Extensión de la garantía

Complete la tarjeta de la garantía y envíela hoy mismo a Blueair para extender su garantía limitada.

## Blueair también ayuda a mantener un planeta sano

Los purificadores de aire Blueair proporcionan una mejora óptima de la calidad del aire del interior causando un impacto mínimo en el medio ambiente. Es posible reciclar toda la unidad, incluidos los filtros de polipropileno.

# Comienzo

## Instrucciones generales de




El purificador de aire Blueair serie 200 requiere leer las instrucciones de seguridad antes de utilizarlo. Las instrucciones de seguridad que sean necesarias para reducir el riesgo de lesiones o producir una descarga eléctrica o incendio. **La garantía limitada de Blueair se aplica únicamente si se acuerda con estas instrucciones.**

Este electrodoméstico no está diseñado para ser utilizado por cualquier persona cuyas habilidades, experiencia o la falta de experiencia, le impidan utilizarlo de manera segura. Solo debe ser utilizado por una persona responsable o instalada por un profesional de seguridad.

No debe permitirse a los niños que jueguen con el electrodoméstico en ningún momento.

## Ubicación

Coloque la unidad en un lugar que permita un flujo de aire tanto dentro de la unidad como alrededor de ella. Mantenga un mínimo, a una distancia de 4 in o 10 cm, de cualquier superficie Blueair originales. **No coloque la unidad directamente sobre**

-  Directamente sobre algún mobiliario o ropa de cama o las cortinas.
-  Cerca de áreas húmedas, como baños, en contacto con agua.
-  Cerca de fuentes de calor, como radiadores.
-  En ambientes exteriores.

## Puesta en funcionamiento\*

Enchufe el cable en un tomacorriente de pared con conexión a tierra y encienda la unidad Blueair. El diodo emisor de luz indica que la unidad está en funcionamiento. Se recomienda colocar la perilla de control a la velocidad máxima para realizar una limpieza inicial rápida, para usarlo durante el día o cuando el aire está muy contaminado. Después de unos minutos, ajuste el control a la velocidad deseada. Por lo general, se recomienda la velocidad mínima para usarlo durante la noche.

## Cuidado y mantenimiento

Los purificadores de aire Blueair cuentan con diseño, materiales y mano de obra suecos y galardonados. Para mantener su unidad en óptimas condiciones, le recomendamos que realice limpiezas de rutina.

- Cuando quite el filtro para reemplazarlos, limpie con una aspiradora la rejilla de entrada del aire desde el interior.
- Utilice una aspiradora con accesorio de escobilla suave para limpiar los orificios de entrada pequeños.
- Limpie el exterior de la unidad con un paño suave, limpio y húmedo.
- Nunca limpie la unidad con gasolina, solventes químicos o materiales corrosivos, ya que estas sustancias pueden dañar la superficie.
- No permita que objetos extraños se introduzcan en la ventilación o en las aberturas de escape. Esto puede producir una descarga eléctrica o puede dañar la unidad.
- No intente reparar ni ajustar por su cuenta ninguna de las funciones eléctricas o mecánicas de su unidad Blueair. Comuníquese con su distribuidor local o con Blueair para obtener información sobre la garantía.



## Funcionamiento

Filtrado de aire que sale de la unidad de la rejilla de escape se encarga de iones negativos. Los iones colisionan con y carga las partículas en suspensión en el aire en la habitación. Cuando sea sacado del aire en la unidad de nuevo, el filtro de HEPASilent™ trampa de las partículas cargadas.

# Cómo aprovechar el sistema Blueair

El sistema Blueair es fácil de usar. Asegure el tamaño adecuado a su habitación y el cronograma recomendado. Recuerde que el aire acondicionado y los calefactores consumen volúmenes limitados de aire, cada hora se purificará una cantidad limitada de aire en la habitación a continuación.

## Cierre las ventanas

En el verano, no espere que su equipo funcione con eficacia si las ventanas están abiertas. El aire caliente entra y sale de la habitación, el aire contaminado entra y sale de la habitación. Aplica a su purificador de aire.

## Cierre las puertas también

De la misma manera que cierra una habitación en invierno para que los calefactores obtengan mejores resultados, cierre la habitación usando el purificador de aire. Esta práctica es para personas que utilizan el sistema Blueair para el asma o alergia durante la noche.

## Ponga en funcionamiento el sistema Blueair las 24 horas

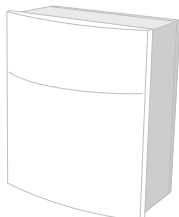
Para obtener los mejores resultados, asegure que funcione todos los días, durante las 24 horas ininterrumpido asegura que una carga constante de filtrado circule de manera regular en la habitación. Blueair están diseñados para consumir poca energía. El purificador de aire Blueair tiene aproximadamente la misma energía que un foco encendido, pero con un funcionamiento.

\* Si cuenta con una unidad Blueair serie E (250E, 450E, 550E, 650E), consulte la hoja que se proporciona con su unidad para obtener las instrucciones de ajuste.

# Reemplazo del filtro

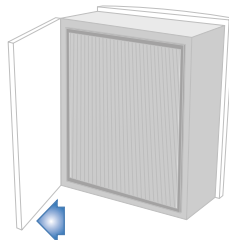
## Paso 1

Desconecte la unidad.



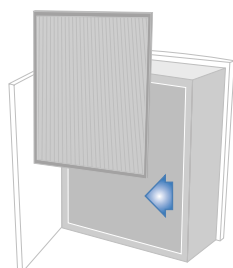
## Paso 2

Abra la tapa trasera.



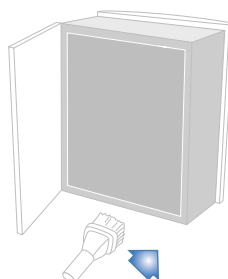
## Paso 3

Saque el filtro usado.



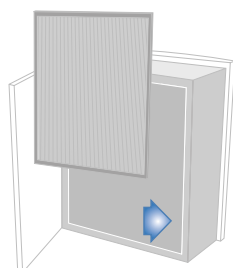
## Paso 4

Con un cepillo suave, aspire el espacio donde se coloca el filtro.



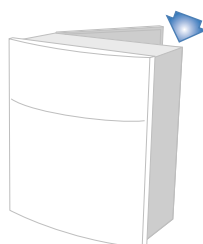
## Paso 5

Coloque un nuevo filtro Blueair.



## Paso 6

Cierre la tapa, conecte la unidad y actívela.



# Filtros

La tecnología patentada HEPASilent™ Blueair serie 200 sea increíblemente eficiente. El filtro HEPASilent™ ya instalados.

**Particle Filter.** Incluye un filtro para polen, las bacterias, la caspa de las mascotas y otras partículas suspendidas en el aire. Hecho de polipropileno, que filtra de manera efectiva las partículas suspendidas en el aire. Para maximizar la eficiencia, Blueair emite una carga negativa solo cuando el aire llega a el filtro.

**Opcional filtro de carbón.** Incluye un filtro para remover los contaminantes gaseosos como los VOC (compuestos orgánicos volátiles) u otros productos químicos). Cuando se activa, podrá sentir un leve olor proveniente de los filtros que desaparecerá de inmediato.

**Para un desempeño óptimo, Blueair recomienda reemplazar los filtros cada seis (6) meses.**

En algunos países, ofrecemos un programa de garantía de filtros. Póngase en contacto con su representante local para averiguar si el programa está disponible.

**IMPORTANTE!** Utilice únicamente filtros Blueair para el correcto funcionamiento de la unidad. No use una cobertura completa.

## Registro del cliente

El número de modelo y el número de serie de esta unidad. Anótelos en el espacio proporcionado para su uso en el futuro.

Número de modelo	No.
Número de serie	Do.
Fecha de compra	Nú.

## Table des matières

14	Bienvenue
15	Démarrage
17	Comment maximiser le rendement de votre appareil Blueair
18	Remplacement du filtre
19	Filtres

## Bienvenue

Nous vous remercions d'avoir choisi Blueair. Avant de commencer à utiliser votre purificateur d'air Blueair, prenez quelques minutes pour vous familiariser avec son fonctionnement.

### Remplacement du filtre

Assurez-vous de remplacer vos filtres Blueair conformément au calendrier de remplacement des filtres recommandé. Vous pourrez ainsi maximiser le fonctionnement de votre purificateur d'air Blueair. Voir page 18.

### Garantie prolongée

Remplissez et retournez votre carte de garantie à Blueair dès aujourd'hui afin de prolonger votre garantie limitée.

### Sauvez la planète vous aussi

Les purificateurs d'air Blueair permettent d'améliorer au maximum la qualité de l'air intérieur tout en minimisant l'impact sur l'environnement. L'appareil est entièrement recyclable, y compris les filtres en polypropylène.

## Démarrage

### Instructions de sécurité

Le purificateur d'air Blueair de la Série 200 est un appareil électrique. Veuillez lire attentivement les instructions de sécurité et prenez les précautions nécessaires pour éviter les incendies, les blessures ou de choc électrique. **S'applique seulement si l'appareil est utilisé conformément aux instructions.**

Garder cet appareil hors de portée des enfants et des personnes ayant des capacités physiques, mentales ou sensorielles réduites, de connaissance ou d'expérience, à moins qu'elles ne soient supervisées par une personne responsable.

Ne jamais laisser des enfants manipuler l'appareil.

### Emplacement

Placez l'appareil dans un endroit qui soit à l'intérieur, à l'extérieur et autour de l'appareil un espace acceptable entre l'appareil et tout autre objet. Ne placez pas seulement les filtres d'origine Blueair.



Directement sur des tissus moelleux ou des surfaces dures.



À proximité de sources de chaleur comme les radiateurs.



À proximité de zones humides comme les salles de bain où il risquerait d'être en contact avec l'eau.



À l'extérieur.

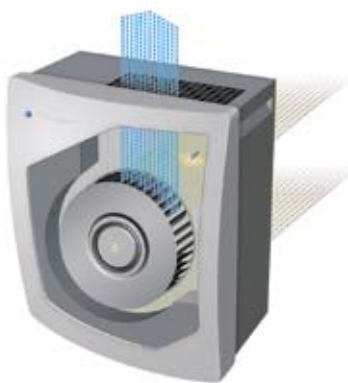
## Réglages\*

Branchez le câble dans une prise murale mise à la terre et mettez votre appareil Blueair en marche. Le voyant bleu DEL indique que l'appareil fonctionne. Réglez le bouton de commande à la vitesse maximale, ce qui est recommandé pour un premier nettoyage rapide, une utilisation de jour ou de l'air très pollué. Après quelques minutes, réglez le bouton à la vitesse désirée. En général, on recommande de laisser fonctionner l'appareil à la vitesse minimale pendant la nuit.

## Précautions et entretien

Les purificateurs d'air Blueair ont été primés pour leur qualité, leur design suédois avant-gardiste et les matériaux qui les composent. Pour un rendement maximal de l'appareil, nous vous recommandons de l'entretenir régulièrement.

- Passez l'aspirateur à l'intérieur de la grille à air lorsque vous retirez le filtre pour le remplacer;
- Aspirez la poussière sur les petites ouvertures à l'aide d'une brosse à poils doux;
- Essuyez l'extérieur de l'appareil à l'aide d'un chiffon doux, propre et humide;
- N'utilisez jamais d'essence, de solvants ni d'agents corrosifs qui risqueraient d'endommager la surface;
- Ne laissez jamais de corps étrangers entrer dans les bouches de ventilation ou les sorties d'air, cela risquerait de causer un choc électrique ou d'endommager l'appareil;
- N'essayez jamais de réparer ou de régler vous-même les fonctions électriques ou mécaniques de votre appareil Blueair. Contactez votre revendeur local ou Blueair pour de l'information au sujet de la garantie.



## Fonctionnement

L'air est aspiré dans le purificateur d'air, le filtre HEPASilent™ piège les particules. L'air filtré sortant de l'unité est chargé d'ions négatifs. Ces ions entrent en collision avec les particules en suspension dans l'air et procurent une sensation d'air frais.

## Comment maintenir de votre appareil

L'appareil Blueair est facile à utiliser. L'appareil convient à la pièce où il est placé conformément au calendrier de remplacement des filtres. Il ne faut pas que, tout comme les climatiseurs, les purificateurs d'air sont limités quant au volume d'air qu'ils peuvent traiter. Chaque purificateur d'air l'est aussi quant à la surface qu'il peut purifier. Il suffit de suivre les instructions.

## Fermez vos fenêtres

Vous ne laisseriez pas vos fenêtres ouvertes pendant la journée d'été en vous attendant à ce que l'air se rafraîchisse de façon efficace simplement parce que l'air chaud sort de l'intérieur et l'air froid sort. Il en va de même pour l'air d'été : vous ne pouvez voir l'air pollué.

## Fermez vos portes aussi

Tout comme vous isoleriez une partie de votre maison la nuit d'hiver afin de permettre à votre purificateur de fonctionner, isolez la pièce dans laquelle vous voulez obtenir de meilleurs résultats. Ceci est particulièrement important pour les personnes qui utilisent un appareil de purification la nuit ou des crises d'allergies.

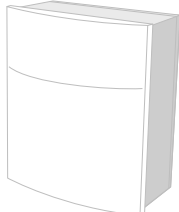
## Laissez fonctionner votre appareil

Pour obtenir des résultats optimaux, laissez votre Blueair 24 heures sur 24, 7 jours sur 7. L'air filtré purifié circule constamment dans la pièce. Les Blueair sont conçus pour une utilisation continue. Le coût en alimentation d'un purificateur est le même que celui d'une seule ampoule à incandescence à la vitesse de fonctionnement.

# Remplacement du filtre

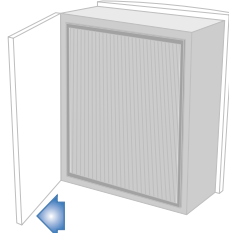
## Étape 1

Débranchez l'appareil.



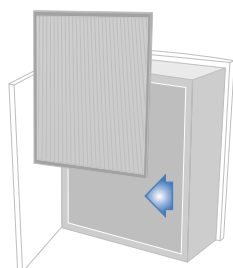
## Étape 2

Ouvrez la porte arrière.



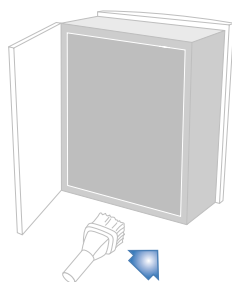
## Étape 3

Sortez l'ancien filtre hors de son encoche.



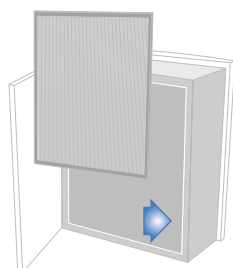
## Étape 4

À l'aide de la brosse à poils doux d'un aspirateur, nettoyez l'emplacement du filtre.



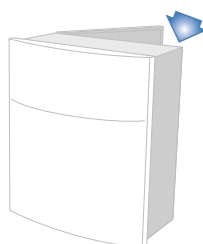
## Étape 5

Faites glisser le nouveau filtre Blueair dans



## Étape 6

Fermez la porte, branchez l'appareil et mettez-le en marche.



# Filtres

Grâce à la technologie brevetée HEPA série 200 sont incroyablement silencieux. Le filtre HEPASilent™ intégré.

**Particle Filter.** Comprend un filtre à particules qui capture le pollen, les bactéries, les odeurs et les particules en suspension dans l'air. Le filtre à particules qui aide à filtrer mécaniquement les polluants. En vue de maximiser l'efficacité des filtres, ils sont placés négativement par l'appareil Blueair.

**En option filtre à charbon.** Comprend un filtre à charbon actif qui enlève les polluants gazeux comme les odeurs de cigarette ou autre VOC (composés organiques volatils) des peintures ménagères et autres produits. Si vous remarquez une légère odeur provenant de votre appareil, utilisez votre filtre la première fois.

**Pour un rendement optimal, Blueair recommande de remplacer les filtres tous les six (6) mois.**

Certains pays offrent un Programme de Remboursement de votre revendeur local ou encore Blueair vous offre ce programme.

**IMPORTANT!** Pour assurer le bon fonctionnement de votre appareil, pour bénéficier de tous les avantages de votre appareil, utilisez seulement les filtres d'origine Blueair.

### Dossier du client

Le numéro du modèle et le numéro de série de votre appareil. Veuillez noter ces numéros dans l'espace fourni.

Numéro du modèle

Numéro de série

Date d'achat



## Our philosophy

Blueair believes in cleaner indoor air for everyone. Removing air impurities down to the tiniest particle requires a deep commitment to continuous innovation and a greener global environment. Our fresh air solutions are not only inventive, but extremely effective, energy efficient and ecofriendly. At Blueair we believe that clean air is a human right.

## Nuestra filosofía

Blueair confía en hacer posible un aire de interiores más limpio para todas las personas. La remoción de las impurezas del aire hasta las partículas más pequeñas requiere un sólido compromiso de innovación continua y de un medio ambiente más verde en todo el mundo. Nuestras soluciones de aire fresco son originales, muy eficaces, ahorran energía y son inocuas para el medio ambiente. En Blueair, creemos que el aire limpio es un derecho humano.

## Notre philosophie

Blueair croit en de l'air intérieur plus pur pour le bien-être de chacun. Éliminer les impuretés dans l'air, jusqu'à la plus infime particule, exige un profond engagement en matière d'innovation continue et un environnement planétaire plus vert. Non seulement nos solutions pour purifier l'air sont inventives, mais elles sont extrêmement efficaces, énergétiques et sans danger pour l'environnement. Chez Blueair, nous croyons qu'un l'air pur fait partie des droits de l'homme.

[www.blueair.com](http://www.blueair.com)

### Blueair Inc.

17 N. State, Suite 1830, Chicago, IL 60602

Phone: (888) blueair (1-888-258-3247), Fax: (312) 727-1153

[info@blueair.com](mailto:info@blueair.com) [www.blueair.com](http://www.blueair.com)

### Blueair AB

Danderydsgatan 11, SE-114 26 Stockholm, Sweden

Tel: +46-8-679 45 00, Fax: +46-8-679 45 45

[info@blueair.se](mailto:info@blueair.se) [www.blueair.com](http://www.blueair.com)