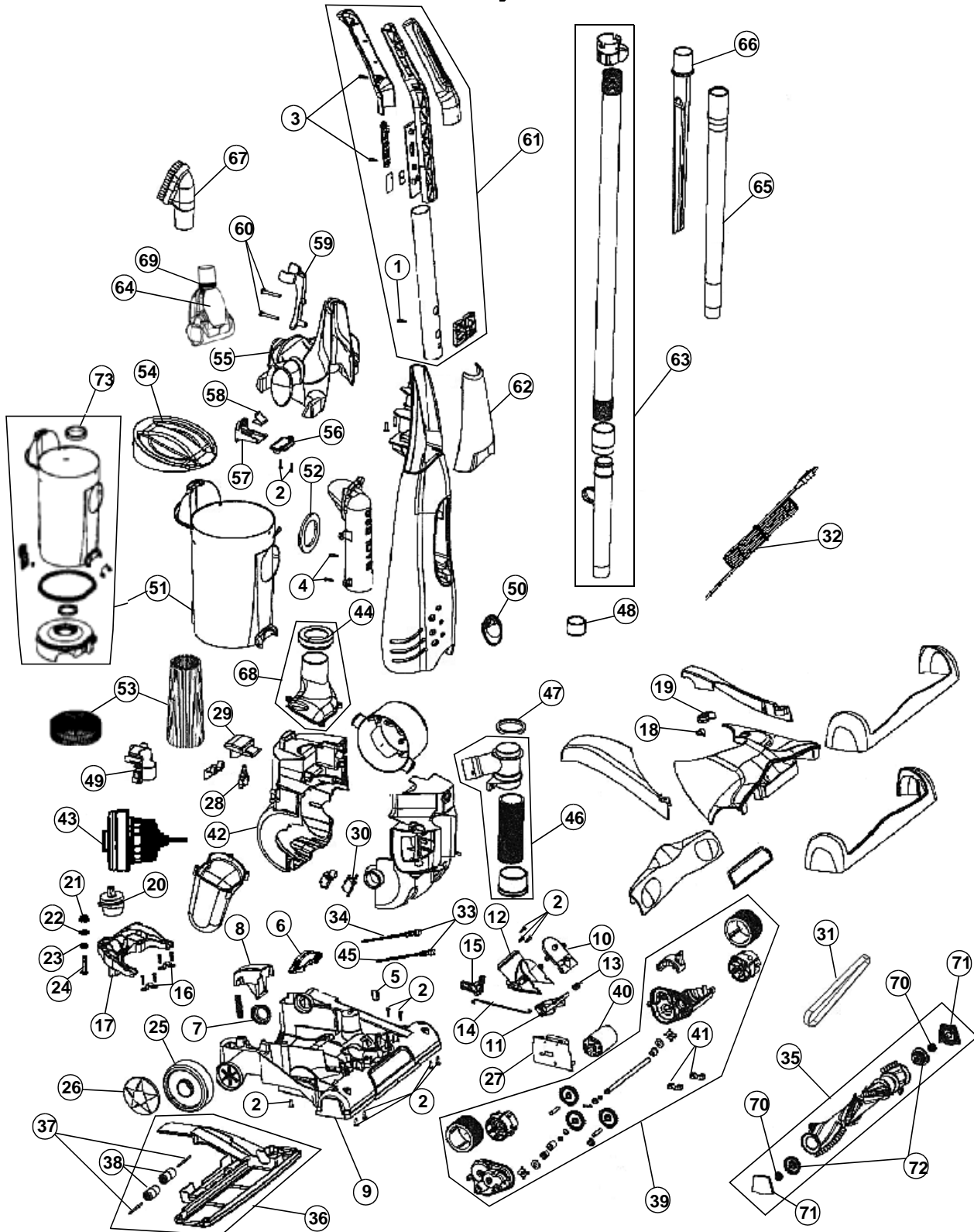


## Assembly Schematic



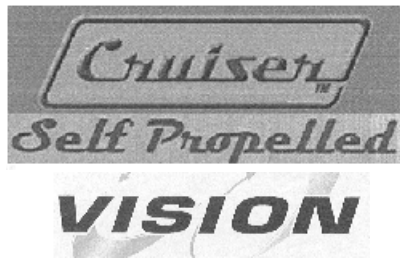
### Model No.

091700

091750

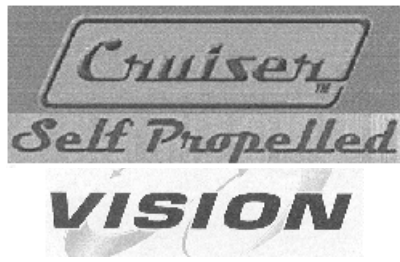
091800

091900



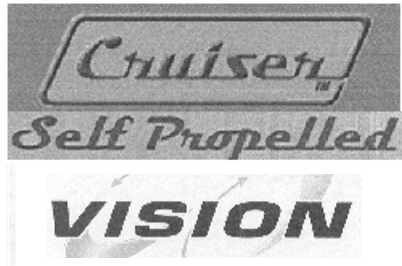
## Part Listing / Price List

Item	Part Number	Models To Fit	Part Description
1	1-089507-000	091700, 091750, 091800, 091900	HANDLE SCREW
2	1-503819-000	091700, 091750, 091800, 091900	BODY SCREW 8-10 X 5/8 #6
3	1-UC0004-000	091700, 091750, 091800, 091900	SCREW 8-32 X 1/2
4	1-UC0006-000	091700, 091750, 091800, 091900	SCREW 10-24 X .625
5	1-720380-000	091700, 091750, 091800, 091900	BELT GUIDE CLIP
6	1-820351-600	091700, 091750, 091800, 091900	PIVOT CLAMP
7	1-881060-000	091700, 091750, 091800, 091900	PIVOT SEAL
8	1-UC0210-000	091700, 091750, 091800, 091900	HANDLE RELEASE PEDAL
9	1-UC0200-000	091700, 091750, 091800, 091900	NOZZLE BASE
10	1-UC0212-000	091700, 091750, 091800, 091900	DIRT PASSAGE COVER
11	1-UC0213-000	091700, 091750, 091800, 091900	DIRT PASSAGE DOOR
12	1-UC0214-000	091700, 091750, 091800, 091900	DIRT PASSAGE TUBE
13	1-UC0215-000	091700, 091750, 091800, 091900	DIRT PASSAGE DOOR SPRING
14	1-UC0216-000	091700, 091750, 091800, 091900	DOOR LINKAGE
15	1-UC0217-000	091700, 091750, 091800, 091900	LINKAGE ACTUATOR
16	1-UC0219-000	091700, 091750, 091800, 091900	ROLLER LIFTER CLAMP
17	1-UC0218-000	091700, 091750, 091800, 091900	HEIGHT ADJUST LIFTER
18	1-UC0225-000	091700, 091750, 091800, 091900	HEIGHT ADJUST PLUG
19	1-UC0224-000	091700, 091750, 091800, 091900	HEIGHT ADJUST KNOB
20	1-UC0220-000	091700, 091750, 091800, 091900	HEIGHT ADJUST CAM
21	1-910298-000	091700, 091750, 091800, 091900	HEIGHT ADJUST BUSHING
22	1-910296-000	091700, 091750, 091800, 091900	WASHER
23	1-910297-000	091700, 091750, 091800, 091900	HEIGHT ADJUST WASHER
24	1-910400-000	091700, 091750, 091800, 091900	HEIGHT ADJUST SCREW
25	1-LC0095-600	091700, 091750, 091800, 091900	REAR WHEEL
26	1-UC0240-600	091700, 091750, 091800, 091900	REAR AXLE/CAP
27	2-LC0650-000	091700, 091750, 091800, 091900	SELF PPELLED PCB
28	1-860081-000	091700, 091750, 091800, 091900	POWER SWITCH
29	1-UC0235-000	091700, 091750, 091800, 091900	SWITCH PEDAL
30	1-912495-000	091700, 091750, 091800, 091900	MICRO SWITCH
31	1-LC0011-600	091700, 091750, 091800, 091900	STYLE 12 BELT
32	1-LC0610-600	091700, 091750, 091800, 091900	POWER CORD
33	1-920906-000	091700, 091750, 091800, 091900	BULB #906
34	1-UC0236-000	091700, 091750, 091800	SOCKET ASSEMBLY 250mml
	2-LC0600-000	091900	SOCKET ASSEMBLY



## Part Listing / Price List

Item	Part Number	Models To Fit	Part Description
35	2-UC0221-000	091700, 091750, 091800, 091900	BRUSH ROLL ASSEMBLY
36	2-UC0201-000	091700, 091750, 091800, 091900	NOZZLE GUARD ASSEMBLY
37	1-210376-000	091700, 091750, 091800, 091900	AXLE PIN
38	1-LC0035-600	091700, 091750, 091800, 091900	ROLLER
39	2-LC0430-000	091700, 091750, 091800, 091900	GEAR DRIVE ASSEMBLY
40	2-LC0400-000	091700, 091750, 091800, 091900	DC MOTOR ASSEMBLY
41	1-LC0450-000	091700, 091750, 091800, 091900	GEAR HOUSING PIVOT CLAMP
42	1-UC0121-000	091700, 091750, 091800, 091900	REAR MOTOR HOUSING
43	1-910175-000	091700, 091750, 091800	MOTOR ASSEMBLY
	1-JE1120-000	091900	MOTOR ASSEMBLY
44	1-UC0007-000	091700, 091750, 091800, 091900	INLET GASKET
45	1-UC0237-000	091700, 091750, 091800	SOCKET ASSEMBLY - 60mml
	2-LC0600-000	091900	SOCKET ASSEMBLY
46	1-UC0154-000	091700, 091750, 091800, 091900	LOWER HOSE ASSEMBLY
47	1-UC0009-000	091700, 091750, 091800, 091900	DIRT TUBE LOWER GASKET
48	1-UC0150-000	091700, 091750, 091800, 091900	LOWER WAND SUPPORT
49	1-UC0140-000	091700, 091750, 091800, 091900	LOWER TOOL CADDY
50	1-UC0142-000	091700, 091750, 091800, 091900	CORD HOOK
51	1-UC0100-000	091700, 091750, 091800	DIRT CUP ASSEMBLY
	2-UD0160-000	091900	DIRT CUP ASSEMBLY
52	1-UC0107-000	091700, 091750, 091800, 091900	UPPER DIRT TUBE GASKET
53	2-JC0360-000	091700, 091750, 091800	F1 / HEPA FILTER ASSEMBLY
	3-UD0280-001	091900	F8 / HEPA FILTER ASSEMBLY
54	2-UC0100-000	091700, 091750, 091800	DIRT CUP LID ASSEMBLY
	2-UD0165-000	091900	DIRT CUP LID ASSEMBLY
55	1-UC0012-000	091700, 091750, 091800, 091900	UPPER TOOL CADDY
56	1-UC0015-000	091700, 091750, 091800, 091900	DIRT CUP LATCH CLAMP
57	1-UC0104-000	091700, 091750, 091800, 091900	DIRT CUP LATCH
58	1-881250-000	091700, 091750, 091800	DIRT CUP LATCH SPRING
	1-UC0106-000	091900	DIRT CUP LATCH SPRING
59	1-UC0013-000	091700, 091750, 091800, 091900	TURBO TOOL CADDY CLIP
60	1-UC0005-000	091700, 091750, 091800, 091900	SCREW 8-16 X 1-1/2
61	2-UC0050-000	091700, 091750, 091800, 091900	UPPER HANDLE ASSEMBLY
62	1-UC0010-000	091700, 091750, 091800, 091900	UPPER HANDLE CLAMP
63	2-UC0350-000	091700, 091750, 091800, 091900	UPPER HOSE ASSEMBLY



## Part Listing / Price List

Item	Part Number	Models To Fit	Part Description
64	2-UTT000-000	091700, 091750, 091800, 091900	TURBO TOOL ASSEMBLY
65	1-863365-600	091700, 091750, 091800, 091900	EXTENSION WAND
66	1-UC0020-000	091700, 091750, 091800, 091900	CREVICE TOOL
67	2-JC0255-600	091700, 091750, 091800, 091900	DUST BRUSH ASSEMBLY
68	1-UC0132-600	091700, 091750, 091800, 091900	MOTOR INLET DUCT w/GASKET
69	1-UTT030-000	091700, 091750, 091800, 091900	TURBO TOOL LOCK NUT RING
70	1-727226-000	091700, 091750, 091800, 091900	BRUSH BEARING
71	1-910380-000	091700, 091750, 091800, 091900	END CAP
72	1-910385-000	091700, 091750, 091800, 091900	BEARING SUPPORT
73	1-UD0197-000	091900	INNER SEAL - DIRT CUP