

This Owner's Manual is provided and hosted by [Appliance Factory Parts](#).



APRILAIRE 1310 Owner's Manual

[Shop genuine replacement parts for APRILAIRE 1310](#)



[Find Your APRILAIRE Air Cleaner Parts - Select From 29 Models](#)

----- Manual continues below -----



Model 1110, 1210, 1310, 1410, 1510, 1610 & 1620
Owner's Manual

INTRODUCTION

Thank you for your recent Aprilaire® Air Cleaner purchase. We sincerely appreciate your business and are pleased to add your name to our growing list of customers. With this purchase, you have invested in the highest quality equipment currently available. Research Products Corporation is the largest manufacturer of central air cleaners and humidifiers and a recognized leader in the heating and air conditioning industry today.

Please be assured that in addition to product quality, we are also committed to performance as well as customer satisfaction.

IMPORTANT: Scheduled replacement of the Aprilaire filtering media is necessary. See page 3 for details.

Now, please take a few minutes and read this booklet. This will familiarize you with the benefits you will receive from the equipment you just purchased and help you understand the routine maintenance that will be required. Be sure to register your warranty with us for our records and your protection.

Your Aprilaire Air Cleaner is an investment in healthful comfort for your family and protection for your home and furnishings. With this purchase, you have invested in an air cleaner that is many times more efficient than ordinary furnace or air conditioning filters with which you may be familiar. There are many benefits you may expect from your Aprilaire Air Cleaner. This manual is furnished to acquaint you with these benefits, and with operation and maintenance information to insure the high level of performance this high efficiency air cleaner is designed to provide.

PERFORMANCE

An Aprilaire whole-house air cleaner is installed by your heating and air conditioning contractor as one of the components in your heating and cooling system. It cleans the air that circulates through your home (see **FIGURE 1**).

When the heating or cooling equipment turns on, the air in your home travels through the registers and return duct(s) to the heating and

cooling equipment where it is conditioned and sent back into the rooms of your house through the supply ducts. Small particles from numerous sources are suspended in your home's air, just as they are suspended in the air outdoors. The largest of these particles will eventually come to rest and appear as dust. Smaller particles may come to rest, but with even the slightest disturbance will re-suspend into the air. These particles are very small, and come from natural sources such as dust and pollen and from man-made sources such as tobacco smoke or exhaust. The air cleaner is installed on or near the furnace/air handler and removes the particles that travel with the air that circulates through your heating and cooling system. Removing these particles keeps the equipment components clean and more importantly removes particles from the air you breathe. Particles are measured in microns, which is a unit of measure used for very small things (1 micron = 1/25,400 inch). For reference, the diameter of a human hair is approximately 100 microns. **FIGURE 2** shows the size of various particles that can be found in the air.

FIGURE 1

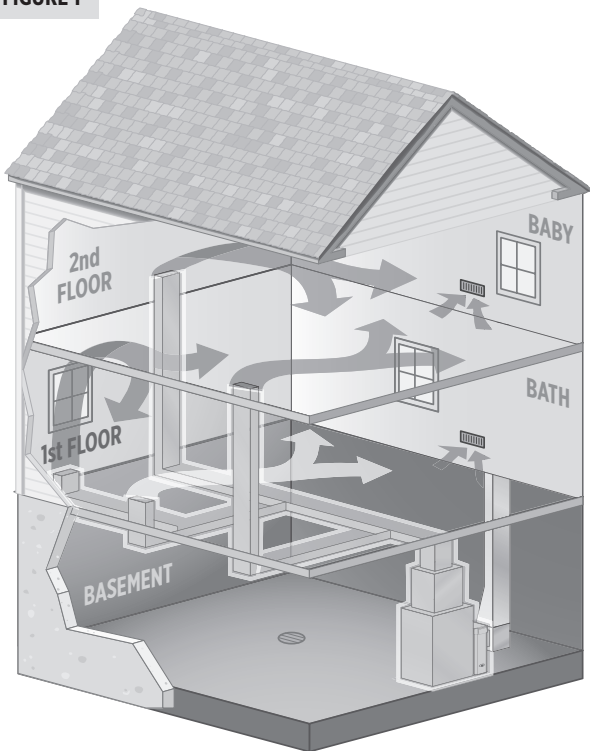
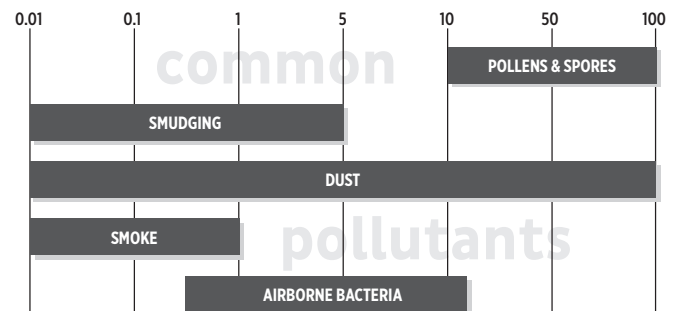


FIGURE 2

Common Pollutants

Particle sizes in microns* (1 micron = 1/25,400 inch)



*American Society of Heating, Refrigeration and Air Conditioning Engineering Guide

90-1148

OPERATION

Household dust is typically an accumulation of particles in a size range of .01 micron up to 100 microns. **Pollens and spores**, which can aggravate allergy symptoms, are usually in the 10-100 micron size range.

The visible household dust particles, and nearly all pollen and spore particles, therefore, can be caught and permanently held, very easily, *if you can get them to the air cleaner*. With central high efficiency air cleaners, the blower of your heating/air conditioning system performs the air movement function.

Continuous air cleaning will be accomplished when your thermostat is set for continuous air circulation (“Fan On”). If continuous air cleaning is not required, or desired, set your thermostat to “Fan Auto”.

For those who choose periodic cleaning, (as opposed to continuous cleaning through continuous furnace blower operation), the most important period is during—and for several hours after—vacuuming your home. The vacuuming process (unless you have a central vacuum system) stirs up a large volume of dust particles which must be drawn into your air cleaner.

Many of the dust particles generated, while vacuuming, are so heavy they “fall” out of the airstream before they can be drawn out of your living area. This is why it is important to do household dusting several hours after vacuuming. Normally once the heavy particles “fall out”, they are only reintroduced to the air by vacuuming, or similarly vigorous activity.

Where allergy symptoms, which are aggravated by pollens and spores, are a concern, continuous cleaning is strongly encouraged.

To recap, when removing household dust is the major benefit you are seeking, you should operate your air cleaner during and following periods when dust is being generated or “stirred up”. For pollens and spores which aggravate an allergy condition, your cleaner must be operated continuously when these pollutants are in the environment. The air cleaner can only be effective when air containing the contaminants is drawn through the filtering media.

MAINTENANCE

The only maintenance required is the periodic replacement of the disposable Aprilaire® Filtering Media which you can do in a few minutes. The frequency of replacement will vary with operation time, the number of particles generated in the home and is affected by: number of people and their activities, the amount of carpeting, pets, size of home, number of smokers, the pollution level of the area.

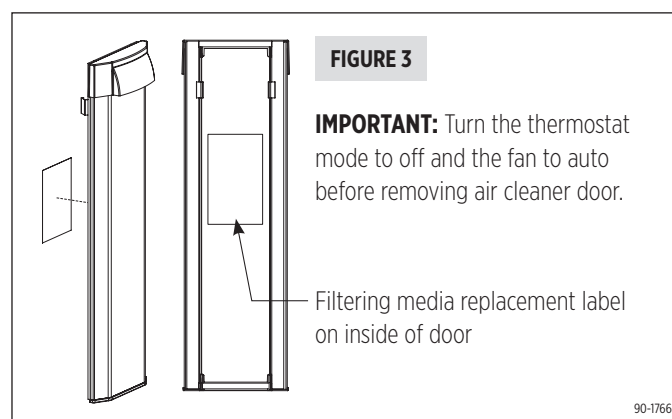
Aprilaire recommends replacing the media each year. However, if you do not run your blower continuously the media may last up to two years. Air conditioning systems larger than 3.5 tons, or heating systems larger than 130,000 BTUs per hour (1400 cfm), will require more frequent attention if operated continuously.

CHANGING THE FILTER

Replace the filtering media with genuine Aprilaire SelfSeal™ filters, available from your installing contractor. **IMPORTANT:** Follow the step by step directions on the filter carton to ensure that it is installed in the proper orientation – the outlet side of the filtering media is the expanded metal.

The model number for your replacement filtering media can be found on the label inside the air cleaner door (see **FIGURE 3**).

REPLACEMENT FILTER MEDIA		
Model	Best for Clean Home and Equipment Protection	Best for Healthy Home
1110	110	113
1210/1620	210	213
1310	310	313
1410/1610	410	413
1510	510	513



CHOOSE THE FILTER MEDIA THAT'S BEST FOR YOUR HOME AND FAMILY

Captures	Model 110/210/310/410/510	Model 113/213/313/413/513
Dust	✓	✓
Pollen	✓	✓
Fungi	✓	✓
Mold	✓	✓
Pet Dander	✓	✓
Virus Size Particles		✓
Bacteria		✓
Virus Size Particles 0.3 - 1 Microns	N/A	75%
Dust 1 - 3 Microns	65%	90%
Pollen and Mold Spores 3 - 10 Microns	85%	90%

APRILAIRE 10 YEAR CLEAN COIL COMMITMENT

Aprilaire Air Cleaners are so effective at removing particles and contaminants that are harmful to your family and your HVAC equipment, we offer you this guarantee. Should your new indoor air conditioning coil require professional cleaning in the next 10 years while properly using an Aprilaire Air Cleaner, we will pay \$100 toward the cost of having the indoor coil cleaned by a licensed contractor.

This commitment applies to new HVAC equipment with a new indoor air conditioner coil (less than six months old) installed with an Aprilaire Air Cleaner. The Aprilaire Air Cleaner must be installed by a licensed HVAC contractor. The Aprilaire Air Cleaner must be properly maintained as per directions in the owner's manual including use of only Aprilaire brand media replacement.

For redemption details, please visit www.aprilaire.com/cleancoil or call 1-800-334-6011.

FILTERING MEDIA REPLACEMENT RECORD

Date	Dealer Name

Date	Dealer Name

LIMITED WARRANTY

Your Research Products Corporation Aprilaire Media Air Cleaner is expressly warranted for five (5) years from the date of installation to be free from defects in materials or workmanship, except, however, for the disposable media which will have to be replaced from time to time depending upon the use. Research Products Corporation's exclusive obligation under this warranty shall be to supply, without charge, a replacement for any part of the Media Air Cleaner which is found to be defective within such five (5) year period and which is returned not later than thirty (30) days after said five (5) year period by you or your original supplier to Research Products Corporation, Madison, WI 53701, together with the model number and installation date of the Media Air Cleaner.

THIS WARRANTY SHALL NOT OBLIGATE RESEARCH PRODUCTS CORPORATION FOR ANY LABOR COSTS AND SHALL NOT APPLY TO DEFECTS IN WORKMANSHIP OR MATERIALS FURNISHED BY YOUR INSTALLER AS CONTRASTED TO DEFECTS DISCOVERED IN THE AIR CLEANER ITSELF.

IMPLIED WARRANTIES OF MERCHANTABILITY OR FITNESS FOR A PARTICULAR PURPOSE SHALL BE LIMITED IN DURATION TO THE AFORESAID FIVE YEAR PERIOD. RESEARCH PRODUCTS CORPORATION'S LIABILITY FOR INCIDENTAL OR CONSEQUENTIAL DAMAGES, OTHER THAN DAMAGES FOR PERSONAL INJURIES, RESULTING FROM ANY BREACH OF THE AFORESAID IMPLIED WARRANTIES OR THE ABOVE LIMITED WARRANTY IS EXPRESSLY EXCLUDED. THIS LIMITED WARRANTY IS VOID IF DEFECT(S) RESULT FROM FAILURE TO HAVE THIS UNIT INSTALLED BY A QUALIFIED HEATING AND AIR CONDITIONING CONTRACTOR. IF THE LIMITED WARRANTY IS VOID DUE TO FAILURE TO USE A QUALIFIED CONTRACTOR, ALL DISCLAIMERS OF IMPLIED WARRANTIES SHALL BE EFFECTIVE UPON INSTALLATION.

Some states do not allow limitations on how long an implied warranty lasts or the exclusion or limitation of incidental or consequential damages so the above exclusion or limitations may not apply to you.

This warranty gives you specific legal rights and you may also have other rights which vary from state to state.

For fulfillment of warranty parts, call Aprilaire at 1-800-334-6011.

WARRANTY REGISTRATION

Visit us online at www.aprilaire.com to register your Aprilaire product. If you do not have online access, please mail a postcard with your name, address, phone number, email address, product purchased, model number, date of purchase, and dealer name and address to: Research Products Corporation, P.O. Box 1467, Madison, WI 53701.

Your warranty registration information will not be sold or shared outside of this company.



AprilairePartners.com
P.O. Box 1467 Madison, WI 53701-1467
800-334-6011 F: 608-257-4357

Printed in USA
©2017 Aprilaire - A division of Research Products Corporation
10010398 B2701304C 5.17



Modelos 1110, 1210, 1310, 1410, 1510, 1610 y 1620
Manual del propietario

INTRODUCCIÓN

Gracias por su compra reciente del purificador de aire Aprilaire®. Apreciamos sinceramente su negocio y nos complace añadir su nombre a nuestra lista creciente de clientes. Con esta compra, invirtió en el equipo de la mejor calidad disponible en la actualidad. Research Products Corporation es el fabricante más grande de purificadores de aire centrales y humidificadores, y un líder reconocido en la industria de calefacción y aire acondicionado en la actualidad.

Le garantizamos que estamos comprometidos a brindar el mejor desempeño y satisfacción del cliente, además de la calidad del producto.

IMPORTANTE: Es necesario programar la reposición del elemento de filtración de Aprilaire. Consulte la página 3 para obtener información de los detalles.

Tómese unos minutos y lea este manual. Esto lo familiarizará con los beneficios que recibirá del equipo que compró recientemente, y le ayudará a comprender la rutina de mantenimiento necesaria. Asegúrese de registrar su garantía con nosotros para tenerla en nuestros registros y garantizar su protección.

Su purificador de aire Aprilaire es una inversión en confort saludable para su familia y protección para su hogar y sus muebles. Con esta compra, ha invertido en un purificador de aire que es mucho más eficiente que los filtros de la caldera común o el aire acondicionado con los que puede estar familiarizado. Puede obtener muchos beneficios del purificador de aire Aprilaire. Este manual se elaboró con el fin de informarle sobre estos beneficios, la información sobre el funcionamiento y mantenimiento para garantizar que este purificador de aire de alta eficiencia proporcione el alto nivel de rendimiento para el que está diseñado.

RENDIMIENTO

Su técnico especializado en calefacción y aire acondicionado instala el purificador de aire para todo el hogar Aprilaire como uno de los componentes en su sistema de calefacción y refrigeración. Purifica el aire que circula en su hogar (consulte la **FIGURA 1**).

Cuando se enciende el equipo de calefacción y refrigeración, el aire en su hogar se desplaza a través de los registros y conductos de retorno a los equipos de calefacción y refrigeración en donde se acondiciona y enviado

a las habitaciones de la casa mediante los conductos de suministro. Las partículas pequeñas de varias fuentes se encuentran suspendidas en el aire de su hogar, así como el aire exterior. La más grande de estas partículas terminará en reposo y aparecerá como polvo. Las partículas más pequeñas pueden reposar, pero hasta el más mínimo movimiento las volverá a suspender en el aire. Estas partículas son muy pequeñas, y provienen de fuentes naturales como polvo y polen, y de fuentes generadas por el hombre como por ejemplo humo de tabaco o tubos de escapes. El purificador de aire se instala sobre o cerca de la caldera/unidad de tratamiento del aire y elimina las partículas que se desplazan con el aire que circula a través del sistema de calefacción y refrigeración. La eliminación de estas partículas mantiene los componentes del equipo limpios y, lo que es más importante, elimina las partículas del aire que respira. Las partículas se miden en micrones, que es una unidad de medida que se utiliza para cosas muy pequeñas (1 micrón = 1/25,400 de pulgada). Como referencia, el diámetro de un cabello humano es de aproximadamente 100 micrones. La **FIGURA 2** muestra el tamaño de varias partículas que se pueden encontrar en el aire.

FIGURA 1

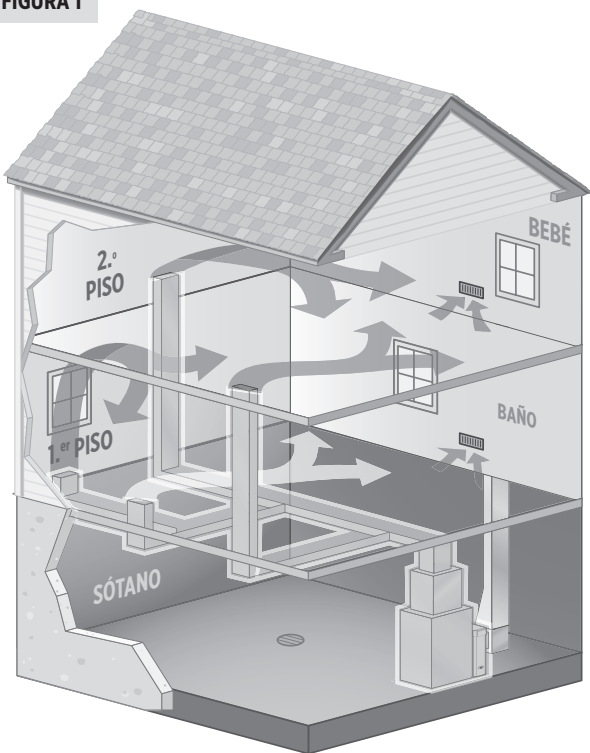
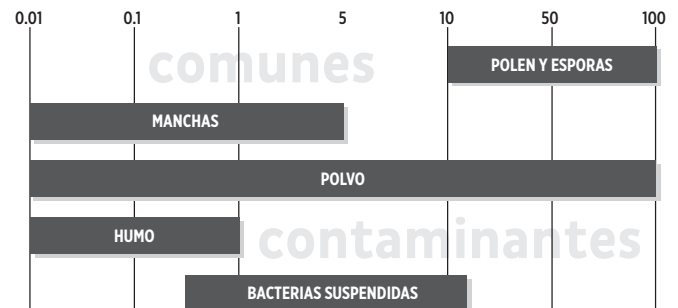


FIGURA 2

Contaminantes comunes

Tamaño de partícula en micrones* (1 micrón = 1/25,400 de pulgada)



*Guía de ingeniería de la Sociedad Americana de Aire Acondicionado, Refrigeración y Calefacción

90-1148

FUNCIONAMIENTO

El **polvo doméstico**, por lo general, es una acumulación de las partículas en un rango de tamaño de 1 micrón hasta 100 micrones. El **polen y las esporas**, que pueden empeorar los síntomas de alergia, por lo general, están en el rango de tamaño de 10 micrones a 100 micrones.

Las partículas de polvo del hogar que son visibles, y casi todas las partículas de polen y esporas, por lo tanto, pueden atraparse y mantenerse de forma permanente y fácil, *si los puede llevar al purificador de aire*. Con los purificadores de aire centrales y de alta eficiencia, la ventilación de su sistema de calefacción/aire acondicionado realiza la función de mover el aire.

La purificación de aire continua se realizará cuando su termostato se configure para la circulación del aire continua ("Fan On" [ventilación encendida]). Si no se necesita ni prefiere una purificación de aire continua, configure el termostato a "Fan Auto" (ventilación automática).

Para aquellos que eligen una purificación periódica, (a diferencia de la purificación continua a través del funcionamiento continuo de la ventilación de la caldera), el período más importante es durante la limpieza de su hogar con aspiradora, y varias horas después de esta. El proceso de aspiración (a menos que tenga un sistema de aspiración central) elimina una gran

cantidad de partículas de polvo que su purificador de aire debe recoger.

La mayoría de las partículas de polvo generadas, durante la aspiración, son tan pesadas que se "caen" fuera de la corriente de aire antes de que se las pueda sacar de su superficie habitable. Esta es la razón por la que es importante limpiar el polvo del hogar varias horas después de aspirar. Por lo general, una vez que las partículas pesadas "se caen", solo se vuelven a introducir al aire mediante la aspiración, o una actividad con esa misma intensidad.

Se recomienda encarecidamente la purificación continua cuando los síntomas de alergia, que el polen y las esporas empeoran, sean un problema.

En resumen, cuando el mayor beneficio que busca es eliminar el polvo de su hogar, se debe asegurar que el purificador de aire esté en funcionamiento durante y a continuación de los períodos en los que se genera o "mueve" el polvo. Para el polen y las esporas que empeoran una condición alérgica, su purificador debe estar en continuo funcionamiento cuando estos contaminantes se encuentren en el ambiente. El purificador de aire solo puede ser efectivo cuando el aire que contiene los contaminantes se conduce a los elementos de filtración.

MANTENIMIENTO

El único mantenimiento que se requiere es el reemplazo periódico de los elementos de filtración Aprilaire® desechables, lo que se puede hacer en solo unos minutos. La frecuencia de reposición variará según el tiempo de funcionamiento, la cantidad de partículas que se generan en el hogar; y se ve afectado por la cantidad de personas y sus actividades, la cantidad de alfombras, mascotas, el tamaño del hogar, la cantidad de fumadores, el nivel de contaminación del área.

Aprilaire recomienda reemplazar los elementos cada año. Sin embargo, si su ventilación no funciona de forma continua, los elementos pueden durar hasta dos años. Los sistemas de aire acondicionado que sean mayores que 3.5 toneladas (3500 kg), o los sistemas de calefacción mayores que 130,000 unidades térmicas británicas (BTU), necesitarán una atención más frecuente si funcionan de forma continua.

CAMBIAR EL FILTRO

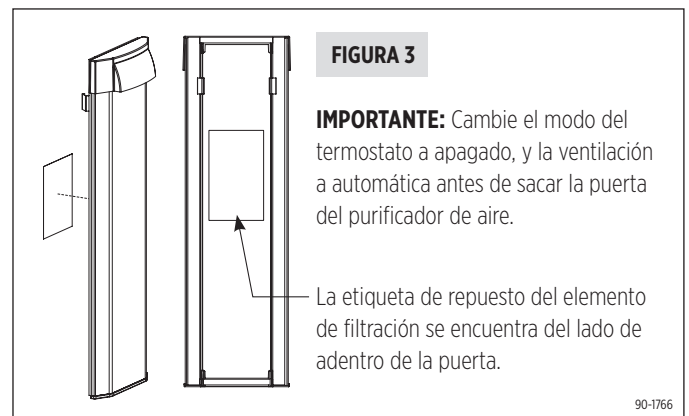
Reemplace los elementos de filtración con los filtros genuinos Aprilaire SelfSeal™, disponibles por su técnico especialista en instalación.

IMPORTANTE: Siga paso a paso las instrucciones de la caja del filtro para asegurar que se instale en la orientación adecuada; el lado de salida de los elementos de filtración es el metal expandido.

El número de modelo de los elementos de filtración de repuesto puede encontrarse en la etiqueta dentro de la puerta del purificador de aire (consulte la **FIGURA 3**).

LOS ELEMENTOS DE FILTRACIÓN DE REPUESTO

Modelo	El mejor para un hogar limpio y la protección del equipo	El mejor para un hogar saludable
1110	110	113
1210/1620	210	213
1310	310	313
1410/1610	410	413
1510	510	513



ELIJA LOS ELEMENTOS DE FILTRACIÓN MÁS ADECUADOS PARA SU HOGAR Y SU FAMILIA

Capturas	Modelos 110/210/310/410/510	Modelos 113/213/313/413/513
Polvo	✓	✓
Polen	✓	✓
Hongos	✓	✓
Moho	✓	✓
Caspa de origen animal	✓	✓
Partículas de tamaño de virus		✓
Bacterias		✓
Partículas de tamaño de virus 0.3 micrones-1 micrón	N/A	75%
Polvo 1 micrón-3 micrones	65%	90%
Polen y esporas de moho 3 micrones-10 micrones	85%	90%

COMPROMISO DE LIMPIEZA DE BOBINA DE 10 AÑOS DE APRILAIRE

Los purificadores de aire Aprilaire son muy eficaces a la hora de eliminar partículas y agentes contaminantes que pueden ser nocivos para su familia y su equipo de calefacción, ventilación y aire acondicionado (HVAC), por lo que le ofrecemos esta garantía. Si la bobina nueva de su aire acondicionado para ambientes cerrados requiere una limpieza realizada por un técnico especialista en los próximos 10 años, siempre y cuando se utilice el purificador de aire Aprilaire de manera adecuada, le pagaremos \$100 para ayudarlo a cubrir el costo que implica esta limpieza por parte del especialista.

Este compromiso aplica al equipo nuevo de HVAC con una bobina nueva de aire acondicionado para ambientes cerrados (menor de seis meses) instalada con el purificador de aire Aprilaire. Un técnico especialista en HVAC debe instalar el purificador de aire Aprilaire. El purificador de aire Aprilaire debe mantenerse de forma correspondiente de acuerdo con las instrucciones del manual del propietario que incluye solo el uso de los elementos de repuesto de Aprilaire.

Para obtener información detallada de reembolsos, consulte el siguiente sitio web: www.aprilaire.com/cleancoil o comuníquese al 1-800-334-6011.

REGISTRO DE REPUESTO DE ELEMENTOS DE FILTRACIÓN

Fecha	Nombre del distribuidor

Fecha	Nombre del distribuidor

GARANTÍA LIMITADA

Su purificador de aire Aprilaire de Research Products Corporation tiene una garantía expresa de cinco (5) años desde la fecha de una instalación que esté libre de defectos en los materiales o en el trabajo realizado por el técnico, excepto, sin embargo, por los elementos desechables que se tendrán que reemplazar ocasionalmente dependiendo del uso. La obligación exclusiva de Research Products Corporation bajo esta garantía es la de suministrar, sin cargo, un repuesto para cualquier parte del purificador de aire que tenga defectos dentro del período de dichos cinco (5) años y usted o su proveedor original puede devolverlo hasta treinta (30) días luego del período de dichos 5 (cinco) años a Research Products Corporation, Madison, WI 53701, junto con el número de modelo y la fecha de instalación del purificador de aire.

ESTA GARANTÍA NO OBLIGA A RESEARCH PRODUCTS CORPORATION A PAGAR COSTOS DE TRABAJO Y NO APLICA PARA LOS DEFECTOS EN LA MANO DE OBRA O LOS MATERIALES PROPORCIONADOS POR SU TÉCNICO ESPECIALISTA EN INSTALACIÓN A DIFERENCIA DE LOS DEFECTOS QUE SE ENCUENTREN EN EL PURIFICADOR DE AIRE EN SÍ.

LAS GARANTÍAS IMPLICADAS DE COMERCIALIZACIÓN O ADAPTACIÓN PARA UN PROPÓSITO EN PARTICULAR SE LIMITARÁ A LA DURACIÓN DEL PERÍODO DE 5 AÑOS ANTEDICHO. LA RESPONSABILIDAD DE RESEARCH PRODUCTS CORPORATION POR DAÑOS ACCIDENTALES O CONSECUENTES, ADEMÁS DE DAÑOS POR LESIONES PERSONALES QUE RESULTEN DE CUALQUIER INCUMPLIMIENTO DE LAS GARANTÍAS IMPLICADAS ANTEDICHAS O LA GARANTÍA LIMITADA ANTERIOR SE EXCLUYEN EXPRESAMENTE. SI LA INSTALACIÓN DE ESTA UNIDAD NO FUE REALIZADA POR UN TÉCNICO ESPECIALISTA EN CALEFACCIÓN Y AIRE ACONDICIONADO CALIFICADO SE ANULA ESTA GARANTÍA LIMITADA. SI LA GARANTÍA LIMITADA SE ANULA POR NO LLAMAR A UN TÉCNICO CALIFICADO, TODOS LOS DESCARGOS DE RESPONSABILIDADES DE LAS GARANTÍAS IMPLICADAS ENTRARÁN EN VIGOR LUEGO DE LA INSTALACIÓN.

Algunos estados no permiten limitaciones acerca de cuánto durará o la exclusión o limitación de los daños accidentales o consecuentes de manera que las exclusiones y limitaciones anteriores pueden no aplicar para usted.

Esta garantía le proporciona derechos legales específicos y también puede tener otros derechos que varían de estado a estado.

Para el cumplimiento de las partes de garantía comuníquese con Aprilaire al 1-800-334-6011.

REGISTRO DE GARANTÍA

Visite nuestro sitio web en www.aprilaire.com para registrar su producto Aprilaire. Si no tiene acceso en línea, envíe una carta con su nombre, dirección, número de teléfono, producto comprado, número de modelo, fecha de compra, y nombre del distribuidor a la siguiente dirección: Research Products Corporation, P. O. Box 1467, Madison, WI 53701.

La información de registro de su garantía no se venderá ni compartirá fuera de esta compañía.



AprilairePartners.com
P. O. Box 1467 Madison, WI 53701-1467
Tel. 800-334-6011 Fax: 608-257-4357

Impreso en EE. UU.
© 2016 Aprilaire. Una división de Research Products Corporation
10010398 B2701304C 5.17



Modèles 1110, 1210, 1310, 1410, 1510, 1610 et 1620
Manuel d'utilisation

INTRODUCTION

Merci d'avoir acheté un épurateur d'air Aprilaire®. Nous vous remercions sincèrement de votre achat et nous sommes heureux d'ajouter votre nom à notre liste grandissante de clients. En effectuant cet achat, vous avez investi dans l'équipement de la plus haute qualité actuellement disponible. Research Products Corporation est le plus grand fabricant d'épurateurs d'air et d'humidificateurs centraux et un meneur reconnu aujourd'hui dans le secteur du chauffage et de la climatisation.

Soyez assuré qu'en plus de fournir des produits de qualité, nous sommes aussi engagés envers la performance et la satisfaction des clients.

IMPORTANT : Le remplacement régulier du média filtrant d'Aprilaire est requis. Reportez-vous à la page 3 pour de plus amples détails.

Maintenant, veuillez prendre quelques minutes pour lire ce livret. Cela vous permettra de vous familiariser avec les bienfaits dont vous profiterez de l'équipement que vous venez d'acheter et vous aidera à comprendre l'entretien de routine qui sera requis. N'oubliez pas d'enregistrer votre garantie auprès de nous pour nos dossiers et votre protection.

Votre épurateur d'air Aprilaire représente un investissement dans le confort sain de votre famille et une protection pour votre résidence et votre ameublement. En effectuant cet achat, vous avez investi dans un épurateur d'air qui est beaucoup plus efficace qu'un appareil de chauffage ou des filtres de climatisation ordinaires, que vous connaissez probablement. Votre épurateur d'air Aprilaire vous offre de nombreux avantages. Ce manuel vous est fourni pour vous familiariser avec ces avantages, et avec les renseignements concernant le fonctionnement et l'entretien pour assurer le niveau de performance élevé que cet épurateur d'air à haute efficacité est conçu pour fournir.

PERFORMANCE

Un épurateur d'air pour toute la maison d'Aprilaire est installé par votre entrepreneur en chauffage et climatisation à titre d'un des composants de votre système de chauffage et de climatisation. Il nettoie l'air qui circule dans votre maison (reportez-vous à la **FIGURE 1**).

Lorsque l'équipement de chauffage ou climatisation se met en marche, l'air dans votre maison se déplace à travers les registres d'air et le ou les conduits de retour jusqu'à l'équipement de chauffage ou de climatisation

où il est traité et retourné dans les pièces de votre maison par l'entremise des conduits d'alimentation. De petites particules provenant de nombreuses sources sont suspendues dans l'air de votre maison, tout comme elles sont suspendues dans l'air à l'extérieur. La plus grosse de ces particules viendra finalement se poser et apparaîtra comme de la poussière. Des particules plus petites pourront se poser, mais seront retournées dans l'air à la moindre perturbation. Ces particules sont très petites et proviennent de sources naturelles, comme la poussière et le pollen, et de sources artificielles, comme la fumée de tabac ou de ventilation. L'épurateur d'air est installé sur ou près de l'appareil de chauffage/de traitement de l'air et élimine les particules qui se déplacent avec l'air qui circule dans votre système de chauffage et de climatisation. Éliminer ces particules garde les composants de l'équipement propres, et surtout, élimine les particules de l'air que vous respirez. Les particules sont mesurées en microns, qui est une unité de mesure utilisée pour les objets très petits (1 micron = 1/25 400 pouce (0,001 mm)). Comme référence, le diamètre d'un cheveu humain mesure environ 100 microns. La **FIGURE 2** montre la taille des diverses particules qui peuvent se trouver dans l'air.

FIGURE 1

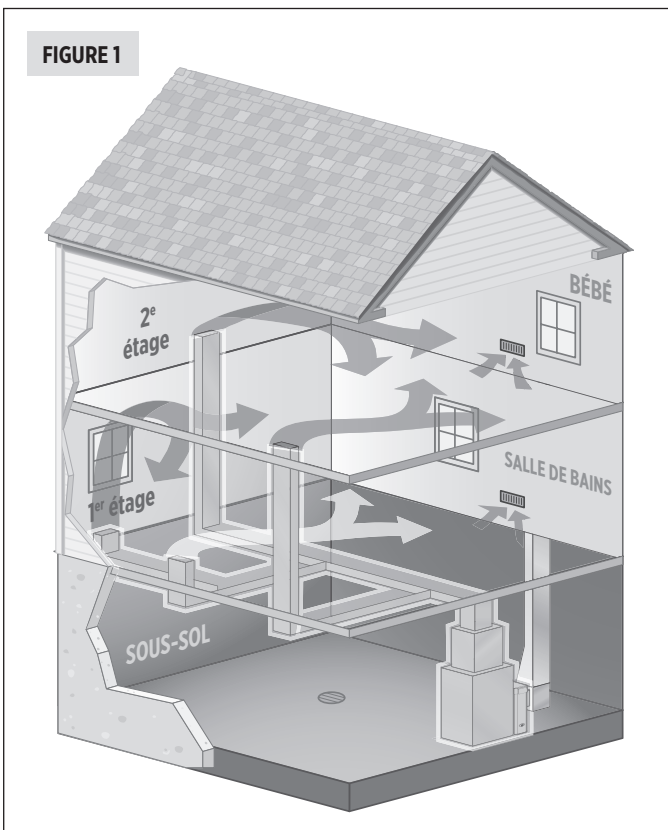
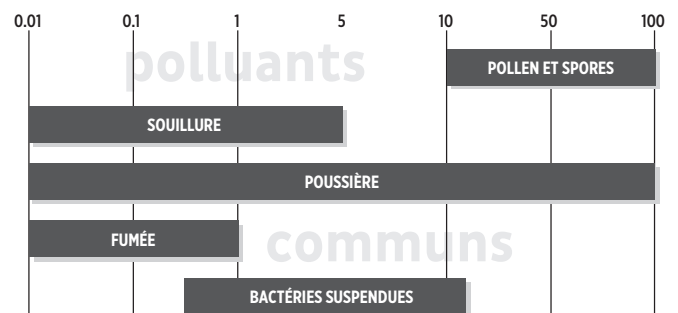


FIGURE 2

Polluants communs

Tailles des particules en microns* (1 micron = 1/25,400 pouce (0,001 mm))



*Guide de l'American Society of Heating, Refrigeration and Air Conditioning Engineering

90-1148

UTILISATION

La **poussière domestique** est habituellement une accumulation de particules dont la taille varie entre 0,01 et 100 microns. Le **pollen et les spores**, qui peuvent aggraver les symptômes d'allergie, mesurent habituellement entre 10 et 100 microns.

Par conséquent, les particules de poussière domestique visibles et presque toutes les particules de pollen et de spores peuvent être captées et retenues de façon permanente, très facilement, *si vous pouvez les amener vers l'épurateur d'air*. Avec les épurateurs d'air à haute efficacité, le ventilateur de votre système de chauffage/climatisation effectue la fonction du mouvement de l'air.

Le nettoyage continu de l'air sera effectué lorsque votre thermostat est réglé pour la circulation continue de l'air (« Fan On » ou ventilateur en marche). Si le nettoyage continu de l'air n'est pas requis, ou souhaité, réglez votre thermostat à « Fan Auto » (ventilateur automatique).

Pour ceux qui choisissent le nettoyage périodique (contrairement au nettoyage continu grâce au fonctionnement continu du ventilateur de l'appareil de chauffage), la période la plus importante est lorsque vous passez l'aspirateur, et plusieurs heures après avoir terminé cette tâche. Le passage de l'aspirateur (à moins d'avoir un système d'aspirateur central)

agite un grand nombre de particules de poussière qui doivent être aspirées dans votre épurateur d'air.

Plusieurs des particules de poussière générées pendant le passage de l'aspirateur sont tellement lourdes qu'elles « tombent » hors du courant d'air avant de pouvoir être aspirées hors de votre espace habitable. C'est la raison pour laquelle il est important d'effectuer l'époussetage domestique plusieurs heures après avoir passé l'aspirateur. Normalement, lorsque les particules lourdes « tombent », elles ne sont réintroduites dans l'air que par le passage de l'aspirateur ou une autre activité vigoureuse similaire.

Lorsque les symptômes d'allergie, qui sont aggravés par le pollen et les spores, sont une inquiétude, un nettoyage continu est fortement recommandé.

Pour récapituler, lorsque l'élimination de la poussière domestique est le principal avantage que vous recherchez, vous devriez faire fonctionner votre épurateur d'air lorsque de la poussière est générée ou remuée, et durant les heures qui suivent. Pour le pollen et les spores qui aggravent les allergies, votre épurateur doit fonctionner continuellement lorsque ces polluants se trouvent dans l'environnement. L'épurateur d'air n'est efficace que lorsque l'air contenant les contaminants est aspiré dans le média filtrant.

ENTRETIEN

Le seul entretien requis est le remplacement périodique du média filtrant jetable d'Aprilaire®, ce que vous pouvez effectuer en quelques minutes. La fréquence du remplacement variera en fonction de la durée du fonctionnement, du nombre de particules générées dans la maison, en plus d'être affecté par : le nombre de personnes et leurs activités, la quantité de tapis, d'animaux, la taille de la résidence, le nombre de fumeurs, le niveau de pollution dans la région.

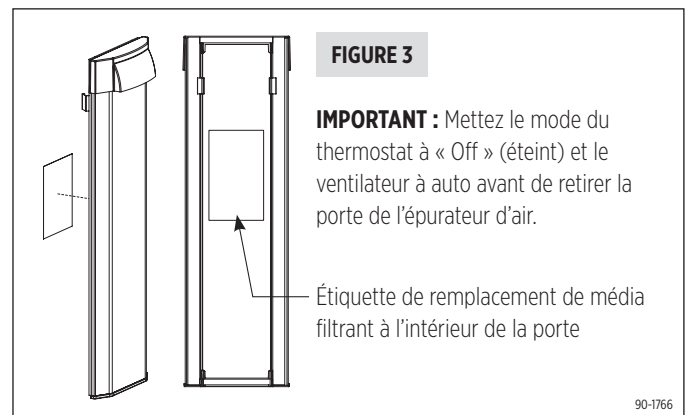
Aprilaire recommande de remplacer le média chaque année. Cependant, si vous n'utilisez pas votre ventilateur continuellement, le média peut durer près de deux ans. Les systèmes de climatisation de plus de 3,5 tonnes, ou les systèmes de chauffage de plus de 130 000 BTU par heure (1 400 pi³/min (39 m³/min)) nécessiteront une attention plus fréquente s'ils fonctionnent continuellement.

REEMPLACER LE FILTRE

Remplacez le média filtrant avec des filtres SelfSeal™ originaux d'Aprilaire, offerts par votre entrepreneur d'installation. **IMPORTANT** : Suivez les directives étape par étape se trouvant sur le carton du filtre pour vous assurer de l'installer correctement – le côté sortie du média filtrant est le métal déployé.

Le numéro de modèle de votre média filtrant de rechange se trouve sur l'étiquette située à l'intérieur de la porte de l'épurateur d'air (reportez-vous à la **FIGURE 3**).

MÉDIA FILTRANT DE RECHANGE		
Modèle	Idéal pour une maison propre et protéger l'équipement	Idéal pour une maison saine
1110	110	113
1210/1620	210	213
1310	310	313
1410/1610	410	413
1510	510	513



CHOISISSEZ LE MÉDIA FILTRANT QUI CONVIENT LE MIEUX À VOTRE MAISON ET VOTRE FAMILLE

Capte	Modèles 110/210/310/410/510	Modèles 113/213/313/413/513
Poussière	✓	✓
Pollen	✓	✓
Champignons	✓	✓
Moisissure	✓	✓
Squame animale	✓	✓
Particules de taille de virus		✓
Bactéries		✓
Particules de taille de virus 0,3 à 1 micron	S.o.	75 %
Poussière 1 à 3 microns	65 %	90 %
Pollen et spores de moisissure 3 à 10 microns	85 %	90 %

ENGAGEMENT DE 10 ANS D'APRILAIRE ENVERS UN SERPENTIN PROPRE

Les épureurs d'air Aprilaire sont tellement efficaces dans l'élimination de particules et de contaminants qui sont nocifs pour votre famille et votre équipement de CVC, que nous vous offrons cette garantie. Si le serpentin de votre nouvel appareil de climatisation intérieure a besoin d'un nettoyage professionnel durant les dix prochaines années durant l'utilisation adéquate de l'épuration d'air Aprilaire, nous vous remettrons 100 \$ pour défrayer les coûts de nettoyage du serpentin intérieur par un entrepreneur agréé.

Cet engagement s'applique à tout nouvel équipement de CVC muni d'un nouveau serpentin d'appareil de climatisation intérieure (âgé de moins de six mois) installé avec un épuration d'air Aprilaire. L'épuration d'air Aprilaire doit être installé par un entrepreneur en CVC agréé. L'épuration d'air Aprilaire doit être correctement entretenu selon les directives se trouvant dans le manuel d'utilisation, y compris l'utilisation d'un média de recharge de marque Aprilaire seulement.

Pour obtenir des détails sur le remboursement, veuillez visiter www.aprilaire.com/cleancoil ou composer le 1-800-334-6011.

REGISTRE DE REMPLACEMENT DU MÉDIA FILTRANT

Date	Nom du concessionnaire

Date	Nom du concessionnaire

GARANTIE LIMITÉE

Votre épuration d'air à média Aprilaire de Research Products Corporation est expressément garanti pendant cinq (5) ans à compter de la date d'installation d'être libre de défauts de matériaux ou de fabrication, à l'exception, cependant, du média jetable qui doit être remplacé de temps à autre selon le niveau d'utilisation. L'obligation exclusive de Research Products Corporation en vertu de cette garantie sera de fournir gratuitement toute pièce de rechange pour l'épuration d'air à média qui serait défectueuse durant une telle période de cinq (5) ans et renvoyée au plus tard dans un délai de trente (30) jours après ladite période de cinq (5) ans par vous ou par votre fournisseur original, à Research Products Corporation, Madison, Wisconsin 53701 É.-U. avec le numéro de modèle et la date d'installation de l'épuration d'air à média.

CETTE GARANTIE N'OBLIGE PAS RESEARCH PRODUCTS CORPORATION À COUVRIR LES FRAIS DE MAIN D'OEUVRE ET NE S'APPLIQUE PAS AUX DÉFAUTS DE FABRICATION OU DE MATÉRIAUX FOURNIS PAR VOTRE INSTALLATEUR, CONTRAIREMENT AUX DÉFAUTS DÉCOUVERTS DANS L'ÉPURATION D'AIR LUI-MÊME.

LES GARANTIES IMPLICITES DE VALEUR MARCHANDE OU D'ADAPTATION À UN USAGE PARTICULIER SE LIMITENT EN DURÉE À LA PÉRIODE DE CINQ ANS CI-MENTIONNÉE. LA RESPONSABILITÉ DE RESEARCH PRODUCTS CORPORATION EN CAS DE DOMMAGES INDIRECTS OU CONSÉCUTIFS, AUTRES QUE LES DOMMAGES POUR DES BLESSURES, RÉSULTANT D'UNE INFRACTION AUX GARANTIES IMPLICITES SUSMENTIONNÉES OU À LA GARANTIE LIMITÉE CI-MENTIONNÉE EST EXPRESSÉMENT EXCLUE. CETTE GARANTIE LIMITÉE EST NULLE ET SANS EFFET SI LE(S) DÉFAUT(S) RÉSULTE(NT) DU FAIT QUE VOUS N'AVEZ PAS FAIT INSTALLER CETTE UNITÉ PAR UN PROFESSIONNEL DU CHAUFFAGE ET DE LA CLIMATISATION QUALIFIÉ. SI LA GARANTIE LIMITÉE DEVIENT NULLE ET SANS EFFET PARCE QUE VOUS N'AVEZ PAS FAIT APPEL À UN PROFESSIONNEL QUALIFIÉ, TOUTES LES CLAUSES DE NON-RESPONSABILITÉ DES GARANTIES IMPLICITES ENTRENT EN VIGUEUR AU MOMENT DE L'INSTALLATION.

Certaines provinces n'autorisent pas les limites sur la durée d'une garantie implicite ou l'exclusion ou la limitation des dommages consécutifs ou indirects. Le cas échéant, les limitations ou l'exclusion susmentionnées peuvent ne pas s'appliquer à vous.

Cette garantie vous confère des droits juridiques précis et vous pouvez aussi avoir d'autres droits qui varient d'une province à l'autre.

Pour obtenir des pièces de garantie, appelez Aprilaire au 1-800-334-6011.

ENREGISTREMENT DE LA GARANTIE

Visitez-nous en ligne à www.aprilaire.com pour enregistrer votre produit Aprilaire. Si vous n'avez pas accès à Internet, veuillez envoyer une carte postale en indiquant votre nom, adresse, numéro de téléphone, adresse électronique, le produit acheté, le numéro de modèle, la date d'achat et le nom du concessionnaire à : Research Products Corporation, P.O. Box 1467, Madison, WI 53701 É.-U.

Les renseignements de l'enregistrement de votre garantie ne seront ni vendus ni partagés à l'extérieur de notre entreprise.



AprilairePartners.com
P.O. Box 1467 Madison, WI 53701-1467 É.-U.
800-334-6011 F : 608-257-4357

Imprimé aux É.-U.
©2017 Aprilaire – une division de Research Products Corporation
10010398 B2701304C 5.17