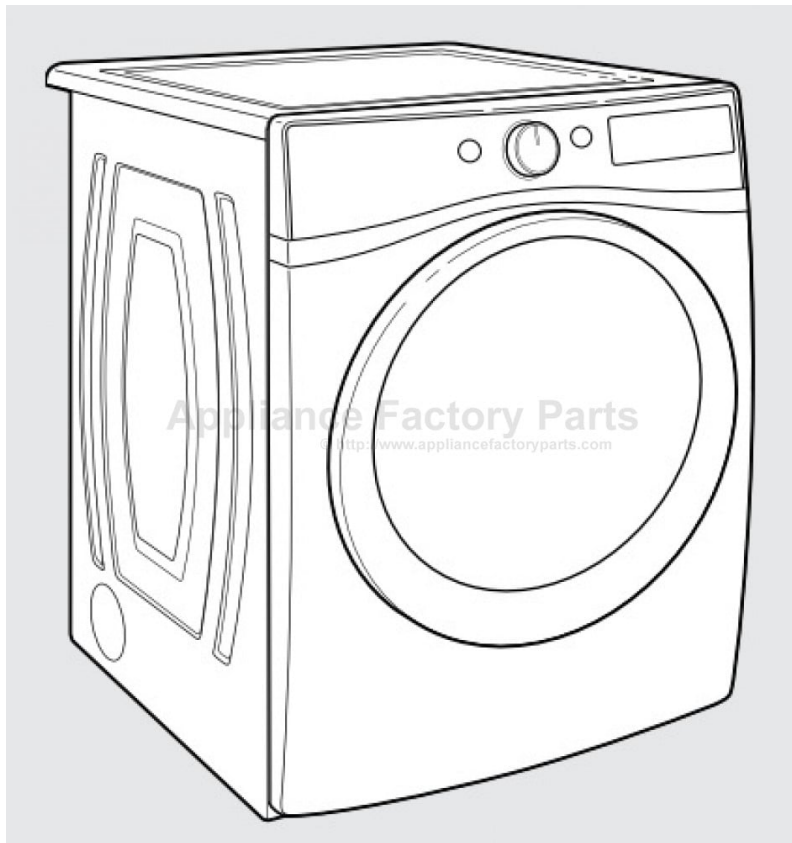


This Owner's Manual is provided and hosted by [Appliance Factory Parts](#).



WHIRLPOOL WED92HEFC0 Owner's Manual

[Shop genuine replacement parts for WHIRLPOOL
WED92HEFC0](#)



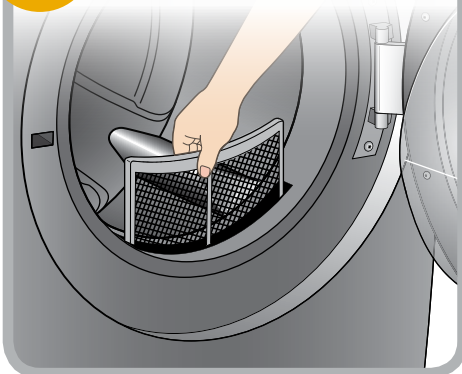
[Find Your WHIRLPOOL Dryer Parts - Select From 3706 Models](#)

----- Manual continues below -----



Quick Start Guide Using Your High Efficiency Dryer

1 CLEAN THE LINT SCREEN



2 LOAD THE DRYER



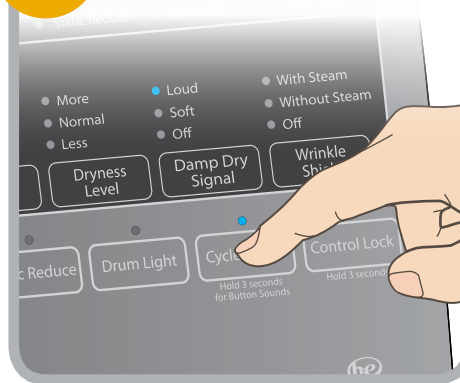
3 PRESS POWER TO TURN ON THE DRYER



5 ADJUST CYCLE SETTINGS, IF DESIRED*



6 SELECT ANY ADDITIONAL OPTIONS*



ECOBOOST™ OPTION

Activate the EcoBoost™ option to increase your energy savings. This option uses a slightly lower heat level and extends cycle time.



Turn on for optimal energy savings. Turn off for optimal cycle times.

EcoBoost™ option is only available for NORMAL.

NOTE: Energy savings may vary across loads.

* **NOTE:** See "Cycle Guide" in the Use and Care Guide for more information about cycles, settings, and options. Not all cycles, settings, and options are available. Read your Use and Care Guide before using your dryer.

W10804668A
W10804669A - SP

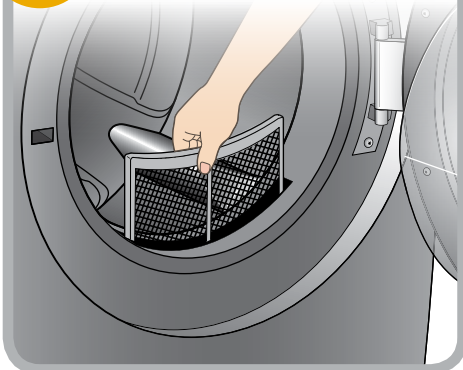
®/™ ©2015 Whirlpool. All rights reserved. Used under license in Canada.



Guide de démarrage rapide

Comment utiliser votre sècheuse haute efficacité

1 NETTOYER LE FILTRE À CHARPIE



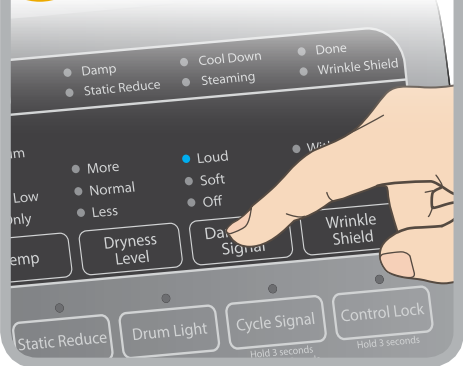
2 CHARGER LA SÈCHEUSE



3 APPUYER SUR POWER (MISE SOUS TENSION) POUR METTRE LA SÈCHEUSE EN MARCHÉ



5 AJUSTER LES RÉGLAGES DE PROGRAMME SI DÉSIRÉ*



6 SÉLECTIONNER TOUTE OPTION SUPPLÉMENTAIRE*



OPTION ECOBOOST™ (PUISSANCE ÉCO)

Activer l'option EcoBoost™ (puissance éco) pour augmenter les économies d'énergie. Cette option diminue légèrement le niveau de chaleur et allonge la durée du programme.



Activer pour réaliser des économies d'énergie optimales. Désactiver pour optimiser la durée des programmes.

L'option EcoBoost™ est seulement disponible pour le cycle NORMAL.

REMARQUE : Les économies d'énergie peuvent varier en fonction des charges.

*REMARQUE : Voir le "Guide des programmes" du Guide d'utilisation et d'entretien pour plus d'informations sur les programmes, les réglages et les options. Certains programmes et options ne sont pas disponibles sur certains modèles. Lire le Guide d'utilisation et d'entretien avant d'utiliser la sècheuse.

W10804668A
W10804669A - SP

©/™ ©2015 Whirlpool. Tous droits réservés. Emploi sous licence au Canada.